

Flashez pour l'... _____

26

27

ÉTABLISSEMENT D'ENSEIGNEMENTS ARTISTIQUES du Pays de Craon



L'EEA DU PAYS DE CRAON

Vous souhaitez découvrir le milieu artistique et les arts de la scène, apprendre à pratiquer un instrument de musique au sein d'un collectif ou dévoiler vos talents et vous perfectionner ?

REJOIGNEZ-NOUS !



L'Établissement d'Enseignements Artistiques (EEA) du Pays de Craon est un établissement public ouvert à tous, sans conditions préalables.

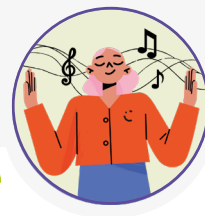
400
ÉLÈVES
FORMÉS

145 COLLÉGIENS EN
DISPOSITIF ORCHESTRE
À L'ÉCOLE (OAE)

Au travers de rencontres d'artistes, de projets, d'ateliers et de stages en partenariat avec les deux autres services du Pôle Culture et les partenaires socioculturels du territoire, l'EEA permet d'accéder à une formation artistique complète sur le Pays de Craon quelle que soit votre commune de résidence.



L'établissement propose un parcours interdisciplinaire de la petite enfance (0-3 ans) au perfectionnement.



25 ARTISTES-ENSEIGNANTS
& 2 COMÉDIENS EN CONVENTION

3 SITES D'ENSEIGNEMENTS

Craon : Le « 29 »
29, rue de la Libération

Cossé-le-Vivien : Espace Daniel Beylich
58, place Tussenhausen

Renazé : Espace Crescendo
11, rue du Fresne

NOUVEAUTÉS 2026-2027

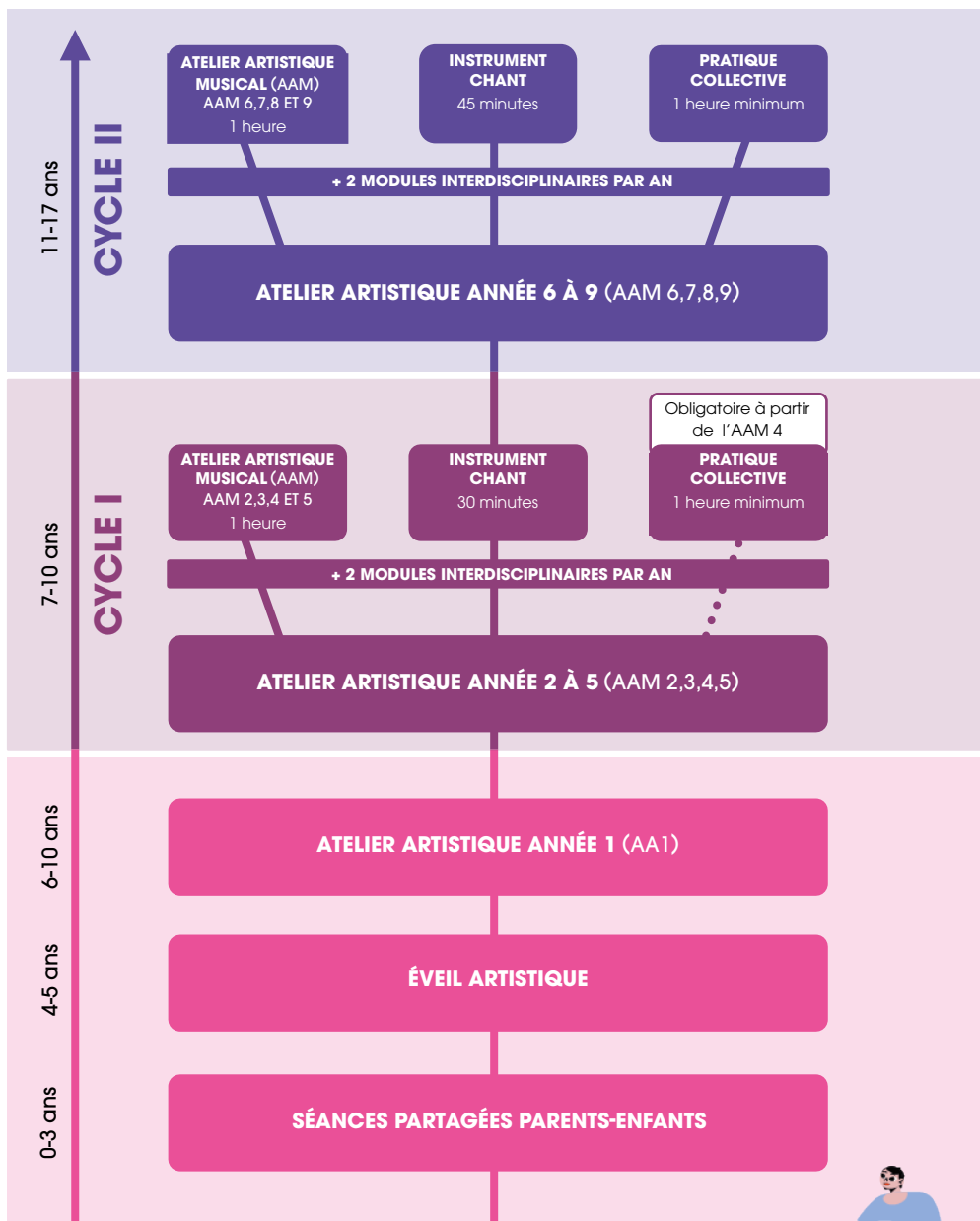
Atelier théâtre adultes
à partir de 16 ans

Accompagnement personnalisé
(musique, théâtre, projet personnalisé)

Modules interdisciplinaires
accessibles à tous

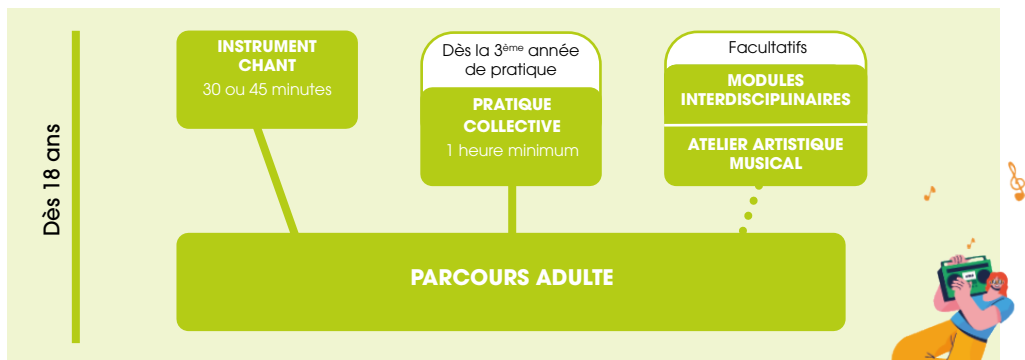
PARCOURS INTERDISCIPLINAIRE

ENFANT



PARCOURS INTERDISCIPLINAIRE

ADULTE



PRATIQUES ENSEIGNÉES



Cuivres

Trompette
Trombone
Tuba



Percussions

Steeldrum
Batterie
Claviers



Polyphoniques

Guitare - Guitare basse
Piano - Orgue
Accordéons



Chant

Musique actuelle
Chant lyrique
Chœurs



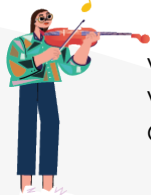
Bois

Flûte traversière
Clarinette
Saxophone



Théâtre

Enfants (9-15ans)
Adultes (dès 16 ans)
avec la Cie T'Atrium



Cordes

Violon - Alto
Violoncelle
Contrebasse



Musique Assistée par Ordinateur

Création musicale
Ableton Live

PLANNINGS 2026-2027

Séances partagées parents-enfants

Partagez un moment ludique et convivial en famille pendant une séance interdisciplinaire.

12 séances annuelles.

Craon	Cossé-le-Vivien	Renazé
Mer. 14 octobre Mer. 9 décembre Mer. 10 mars Mer. 12 mai	Mer. 23 septembre Mer. 25 novembre Mer. 3 février Mer. 14 avril	Mer. 4 novembre Mer. 13 janvier Mer. 31 mars Mer. 2 juin
17h > 18h	17h > 18h	17h > 18h

Éveil artistique

Dès 4 ans, les enfants peuvent découvrir la musique à partir d'activités ludiques, créatives et en mouvement pour prendre conscience de leur schéma corporel.

Séances hebdomadaires.

Craon	Cossé-le-Vivien	Renazé
Tous les samedis	Tous les mercredis	Tous les mercredis
9h45 > 10h30	15h15 > 16h	9h30 > 10h15

Atelier Artistique Année 1 (AA1)

En AA1, les élèves développent des compétences fondamentales de la musique pour intégrer un parcours d'apprentissage l'année suivante : découverte des instruments, travail du corps et du mouvement essentiels à une pratique artistique, travail de l'oreille et de la voix, création collective, improvisation...

Craon	Cossé-le-Vivien	Renazé
Tous les samedis	Tous les mercredis	Tous les mercredis
10h45 > 12h15	13h30 > 15h	10h30 > 12h

Atelier Artistique Musical (cycle I)

Formation musicale adaptée au jeu instrumental en collectif.

AAM2 : Atelier Artistique 2^{ème} année

Craon	Cossé-le-Vivien	Renazé
Tous les mercredis	Tous les jeudis	Tous les mercredis*
11h > 12h	17h30 > 18h30	15h > 16h

AAM3 et AAM3D : Atelier Artistique 3^{ème} année et Collégiens Débutants

Craon	Cossé-le-Vivien	Renazé
Tous les mardis	Tous les mercredis	Tous les mercredis*
17h30 > 18h30	15h > 16h	15h > 16h

AAM4 : Atelier Artistique 4^{ème} année

Craon	Cossé-le-Vivien	Renazé
Tous les mercredis	Tous les mercredis	Tous les mercredis*
13h30 > 14h30	16h15 > 17h15	15h > 16h

AAM5 : Atelier Artistique 5^{ème} année

Craon	Cossé-le-Vivien	Renazé
Tous les mercredis	Tous les mercredis	Tous les mercredis*
16h > 17h	18h15 > 19h15	15h > 16h

* Séance Atelier Artistique Musical multi-niveaux cycle I

Atelier Artistique Musical (cycle II)

Formation musicale adaptée au jeu instrumental en collectif avec composition, arrangement et outils numériques.

Craon	Cossé-le-Vivien	Renazé
Tous les samedis	Tous les vendredis	Tous les mercredis
11h > 12h	18h > 19h	18h > 19h

LES DIFFÉRENTES PRATIQUES COLLECTIVES

Une pratique collective au choix devient obligatoire à partir de la 3^{ème} année (AAM4) dans le cadre du parcours musique.

En dehors du parcours, tous les élèves (débutants comme confirmés) peuvent également rejoindre un atelier annuel pour pratiquer la musique en groupe, progresser et partager un moment convivial.

Tarif annuel :

- Compris dans le parcours musique
- 93 € pour les élèves hors EEA



NOS PRATIQUES COLLECTIVES

Le théâtre à l'EEA

Et si c'était à votre tour d'entrer en scène ?

L'EEA lance un nouvel atelier de théâtre pour adultes : une expérience artistique et humaine ouverte à tous les niveaux.

Encadré par Sandrine Monceau et Bertrand Fournier de la Cie T'Atrium, cet atelier vous permettra de découvrir ou approfondir la pratique théâtrale à travers le travail du corps, de la voix, des émotions et l'exploration de textes contemporains.

NOUVEAUTÉ 2026-2027

Atelier enfants-ados (9-15 ans)

Cossé-le-vivien

Tous les mercredis

14h > 15h30

Atelier adultes (16 ans et plus)

Craon

Tous les lundis

20h > 22h

Tout au long de l'année, les participants construiront ensemble un projet scénique présenté lors d'une représentation à l'Espace Culturel Saint-Clément de Craon en juin 2027.

Atelier Chant enfants-ados

Travail vocal collectif à partir de 6 ans

Cossé-le-vivien

Tous les mercredis

17h > 18h

Choeur ados-adultes

Travail vocal collectif à partir de 15 ans

Craon

Tous les mardis

19h45 > 21h30

Atelier lyrique (élèves confirmés)

Travail vocal collectif autour du répertoire lyrique

Cossé-le-vivien

2 mercredis / mois

20h > 21h30

Sax Family and co

Travail instrumental en mouvement

Cossé-le-vivien

1 vendredi / mois

19h > 20h30

Atelier Jazz-Blues

Travail sur un répertoire jazz-blues et improvisation

Craon

Tous les mardis

19h > 20h

Atelier Musiques Actuelles Amplifiées

Travail d'arrangement musical et techniques du son

Renazé

Tous les mercredis

16h > 17h

EEA Orchestra

Travail d'orchestre pour élèves lecteurs (2 ans de pratique)

Craon

Tous les mercredis

14h30 > 16h

Atelier Steel band

Apprentissage par oralité des percussions caribéennes

Craon

Tous les jeudis

19h > 20h

Atelier Musiques Actuelles

Travail d'arrangement en collectif

Cossé-le-vivien

Tous les mercredis

17h15 > 18h15

Atelier Musiques Traditionnelles

Apprentissage par oralité d'un répertoire traditionnel

Cossé-le-vivien

1 samedi / mois

13h30 > 15h30

Musique Assistée par Ordinateur (MAO)

Création musicale sur ordinateur (Ableton Live...)

Renazé

Tous les mercredis

17h > 18h



Tous les plannings sont donnés à titre prévisionnel et pourront être modifiés en fonction du nombre d'élèves inscrits dans chaque atelier.

MODULES INTERDISCIPLINAIRES



L'EEA propose à tous les élèves une formation interdisciplinaire axée sur la musique, la voix, le mouvement, le travail du corps, l'interprétation, l'expression scénique et la culture artistique.

2 modules au choix sont à valider chaque année.

Mouvement et travail du corps

Apprendre à percevoir son corps, l'espace et la relation aux autres, en développant la capacité à jouer de son instrument en mouvement.

Expression scénique

« Je suis un interprète »

Développer sa présence scénique en apprenant à se présenter sur scène, à occuper l'espace et à créer une relation avec le public et les autres.

Musique

Découvrir ou approfondir différentes notions et pratiques musicales à travers l'écoute, le rythme, l'interprétation, la création et le jeu collectif.

Conditions d'inscription

Pour les élèves de l'EEA, l'inscription est obligatoire auprès du secrétariat : eea@paysdecraon.fr

Pour les participants hors EEA, le tarif est de 15 € par séance.

L'inscription se fait sur le **Portail Familles du Pays de Craon**.

Planning 2026-2027

Scannez le QR code pour découvrir le calendrier des modules ou rendez-vous sur : www.eeapaysdecraon.com



L'EEA C'EST AUSSI...

UN STUDIO DE RÉPÉTITION

Vous jouez dans un groupe et cherchez un lieu pour répéter ?

Notre studio tout équipé vous attend au « 29 » à Craon !

UN ACCOMPAGNEMENT PERSONNALISÉ

Vous êtes un artiste du territoire et souhaitez approfondir votre pratique ?

L'EEA vous propose un accompagnement personnalisé, adapté à la nature de vos projets : groupes de musique, comédiens, troupes, projets artistiques personnels, etc.

INTERVENTIONS ARTISTIQUES

L'EEA du Pays de Craon propose des interventions artistiques en milieu scolaire, auprès de la petite enfance, des personnes âgées, ainsi que dans les structures accueillant des personnes en situation de handicap.



ORCHESTRE À L'ÉCOLE (OAE)

4 collèges du Pays de Craon participent au dispositif Orchestre à l'École (OAE).

Dès la 6ème, deux ateliers collectifs hebdomadaires sont proposés aux élèves pendant le temps scolaire.

N'hésitez plus : inscrivez vos enfants !

- Collège Alfred Jarry à Renazé
- Collège Volney à Craon
- Collège Le Prieuré à Craon
- Collège de l'Oriette à Cossé-le-Vivien

Tarif appliqué selon le quotient familial.



INFORMATIONS PRATIQUES

FORFAIT À L'ANNÉE

	Enfants	Adultes
Séances parents / enfants 0-3 ans	7 € par séance	Gratuit
Éveil artistique	115 €	-
Pratiques collectives seules <i>(Atelier théâtre, musique hors parcours)</i>	93 €	
Parcours musique enfants AA1 ^{(1) (2)} <i>(Atelier artistique et de pratique d'1h30)</i>	345 €	-
Parcours musique enfants / ados ^{(1) (2)} <i>(Atelier artistique + instrument + pratique collective + 2 modules)</i>	345 €	-
Parcours musique adultes ⁽²⁾ - 30 min <i>(Instrument + pratique collective)</i>	-	369 €
Parcours musique adultes ⁽²⁾ - 45 min <i>(Instrument + pratique collective)</i>	-	402 €
Deuxième instrument	186 €	
Location instrument <i>(selon disponibilité)</i>	110 €	
Studio de répétition - 1h	-	3 € par séance
Studio de répétition - 3h par semaine	-	150 € par an 20 € par mois
Accueil en résidence avec intervenant / adulte	-	99 € par jour
Stage de création - Hors inscrits EEA	15 € par jour	
Modules interdisciplinaires - Hors inscrits EEA	15 € par module	

(1) Tarif enfant applicable jusqu'à 18 ans. Au-delà, présentation de la carte étudiant obligatoire. Réduction de 10% pour 2 enfants inscrits et de 20 % pour 3 enfants inscrits et plus (réduction applicable uniquement sur la somme des tarifs enfants d'une famille). Le paiement s'effectue soit en 1 fois, 3 fois ou 10 fois (au-delà de 300 €). Tickets CAF, MSA et ANCV.

(2) Les pratiques collectives sont comprises dans le coût d'inscription en parcours. L'EEA ne propose pas de cours individuels.

INSCRIPTIONS 2026-2027

Inscriptions à partir du 11 juin 2026
sur le Portail Familles du Pays de Craon :

<https://portail.paysdecraon.fr>

ou en scannant le QR code



PLUS D'INFORMATIONS

Au secrétariat de l'EEA

Maison de Communauté - Cossé-le-Vivien
02 43 98 29 61 / eea@paysdecraon.fr

Aux forums des associations

Craon : le 29 août au complexe sportif
Cossé-le-Vivien : le 5 septembre à la Salle du FCC
Renazé : le 3 juillet au Parc du Fresno

Sur internet

Site : www.eepaysdecraon.com

EEA Pays de Craon



Mayenne
CULTURE

