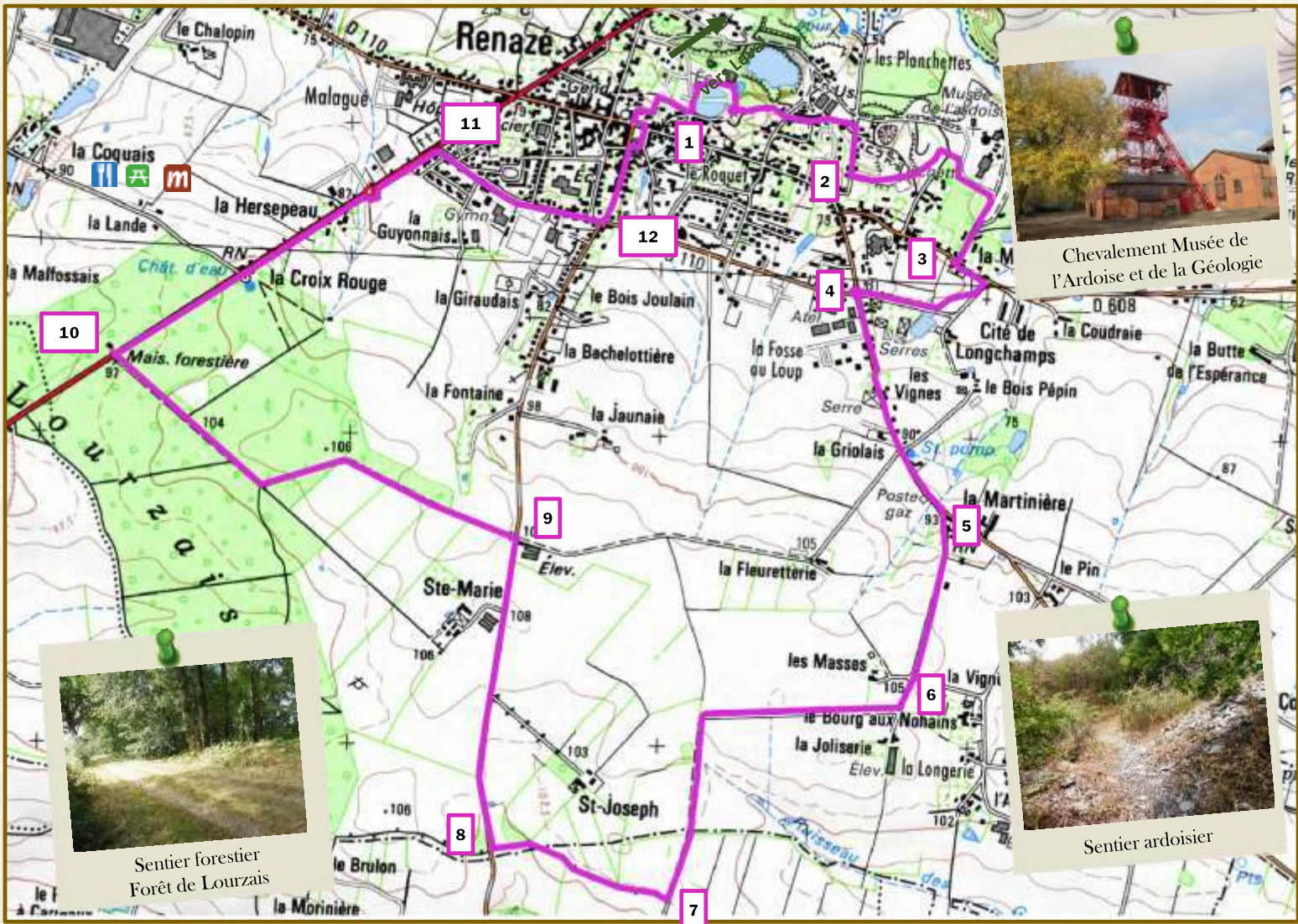


CIRCUITS DE PROMENADES ET DE RANDONNÉES

D



N°67

- Circuit de Bourg Nonains à Renazé
- 46 % de Chemins Verts
- Distance : 8.6 kms
- Durée : 2 h 30



Chevalement Musée de l'Ardoise et de la Géologie



Sentier forestier Forêt de Lourzais



Sentier ardoisier

Départ :
 D Parking du Fresne à Renazé

— Circuit Urbain de Renazé

Balisage

- Pique-nique
- Restaurant
- Musée et lieu de visite



Circuit de Bourg Nonains
à Renazé

46 % de Chemins Verts

Distance : 8.6 kms

Durée : 2 h 30



La butte des fendeurs sur le site de Lonchamps.

CIRCUITS DE PROMENADES ET DE RANDONNÉES

1 Au départ du parking du Fresne, prendre à gauche entre les 2 étangs et monter les marches qui mènent sur les hauteurs des buttes d'ardoises. En haut, suivre le chemin à gauche qui rejoint la rue goudronnée du « Chemin de la Touche ».

Prendre en face le Chemin de la Touche. Continuer sur 240 m puis tourner à droite dans le Chemin des planchettes. Après 160 m, prendre à gauche le sentier ardoisier avant le pré bordé d'un muret d'ardoises

2 Suivre le sentier ardoisier et monter jusqu'à la déchetterie. Devant la déchetterie, prendre le sentier à gauche et le suivre le long du grillage sur une centaine de mètres puis prendre le sentier de droite qui rejoint une route goudronnée. Suivre le sentier à droite qui longe la route dans les bosquets d'arbres sur 250 m. Puis continuer tout droit sur la route goudronnée dans le chemin de Longchamps jusqu'à la RD 608.



3 Tourner gauche dans la rue Pierre Gemin et poursuivre sur 120 m, puis prendre à droite la Rue du Bois-Pépin. A 60 m, prendre l'allée piétonne à droite, puis reprendre la route vers la droite pendant 250 m jusqu'au carrefour.

4 Tourner à gauche sur la D110 en direction de Bouillé-Ménard. Poursuivre sur cette voie pendant 750 m en passant devant la Zone Artisanale et les serres maraichères (vous sortez de l'agglomération). Laisser le chemin rural de la Fleurette à droite et continuer jusqu'au prochain chemin rural.

5 Tourner à droite dans le chemin rural de la Joliserie et continuer tout droit pendant 680 m .



6 Prendre à droite le chemin de pierres bordé d'une haie d'arbres. Continuer dans ce chemin pendant 1.2 km jusqu'à une intersection avec un sentier de terre.

7 Tourner à droite dans le sentier de terre et poursuivre jusqu'au croisement avec une route goudronnée.

8 Reprendre la route vers la droite et continuer vers Renazé en laissant les chemins de St Joseph à droite et Ste Marie à gauche. Continuer jusqu'à un ensemble de bâtiments agricoles en bord de route.

9 Là, prendre à gauche le chemin empierré qui mène à la forêt de Lourzais. Traverser la forêt par le chemin forestier qui rejoint la RD 771.



10 Arrivé sur la RD 771, tourner à droite et suivre l'accotement jusqu'à Renazé (ATTENTION : route à forte circulation) pendant 950 m.

Au rond-point continuer tout droit par l'allée piétonne en bordure de voie, jusqu'au cimetière.

11 Tourner à droite dans la rue des Sports. Faire 600 m en passant devant la salle omnisport et le stade puis tourner à gauche dans la rue des combattants AFN.

12 Remonter la rue jusqu'à la place de la mairie (Place de l'Europe). Traverser la place en direction des commerces. Prendre la rue à gauche puis la première ruelle à droite (rue de l'église). Au milieu de la rue après le mur d'ardoises sur votre gauche, prendre l'allée sablée.

Au bout de cette allée, prendre à droite dans une nouvelle allée piétonne et continuer jusqu'au bout.

Arrivé rue du Fresne, prendre à gauche pour revenir au point de départ devant le plan d'eau du Fresne.