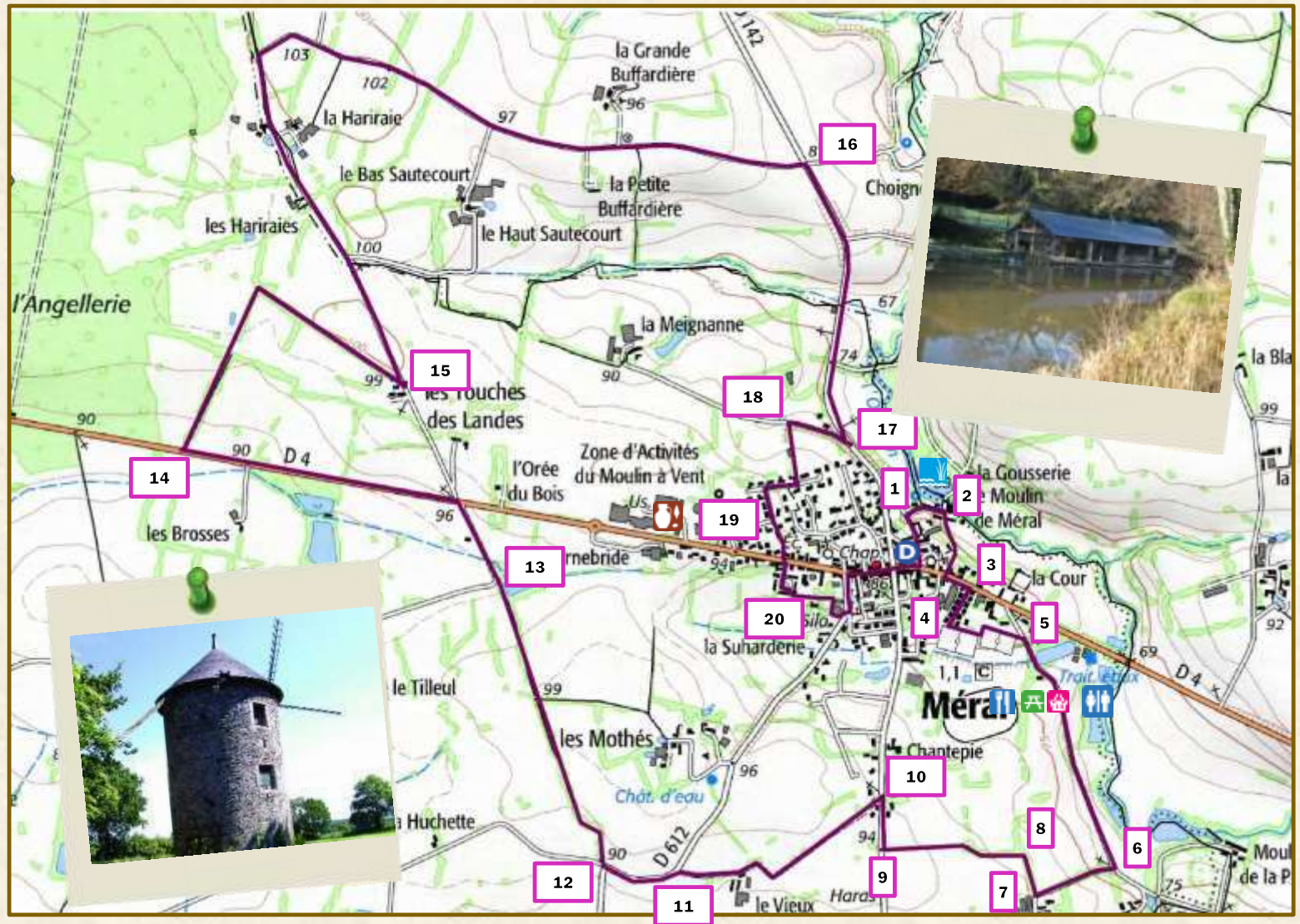


N°58

Circuit de Méral
38 % de Chemins Verts
Distance : 12 kms
Durée : 3 h 25

Départ :
Parking Place de l'église
Circuit de Méral

CIRCUITS DE PROMENADES ET DE RANDONNÉES



Balisage

Pique-nique Restaurant Toilettes Plan d'eau Cunost Boulangerie/Épicerie

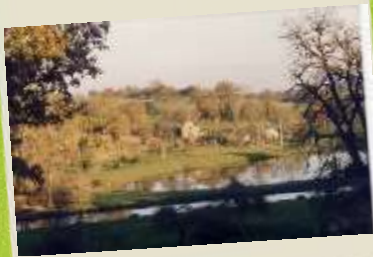
N°58

Circuit de Méral

38 % de Chemins Verts

Distance : 12 kms

Durée : 3 h 25



1 Au départ du parking, prendre devant l'église la rue Médéric de Lancesseur.

Prendre à droite le chemin du Moulin qui descend à la rivière (vous pouvez faire le tour du plan d'eau de la société de pêche)

2 Arrivé au Moulin, prendre à droite après les toilettes publiques, le chemin des Vignes qui remonte Rue du Mal Leclerc dans le bourg. Tourner à gauche dans la rue, puis tourner à droite dans la rue des Sports.

3 Continuer jusqu'au bout de la rue pour atteindre les terrains de foot.

4 Tourner à gauche le long du premier terrain de foot et poursuivre le long du second terrain jusqu'au parking, sur la route du Moulin de la Place.

5 Tourner à droite sur la route et poursuivre jusqu'au chemin rural du Gravier.

6 Prendre à droite le chemin du Gravier et poursuivre jusqu'à la ferme.

7 Prendre à droite le sentier bordé d'arbres.

8 Après 100 m, continuer dans le sentier qui tourne à gauche pendant 400 m jusqu'à la route goudronnée, au lieu-dit Clairefontaine.

9 Tourner à droite et continuer sur la route pendant 150 m jusqu'au lieu-dit du Cap Vert.

10 Prendre le sentier de pierres à gauche et continuer pendant 450 m jusqu'à la ferme. Laisser les bâtiments de ferme à gauche et poursuivre sur la route goudronnée jusqu'à la RD 612.

11 Tourner à gauche sur la RD 612 et poursuivre sur 200 m jusqu'au croisement de routes.

12 Là, prendre la direction de Laubrières et tout de suite le sentier de pierres à droite. Continuer dans le sentier pendant 900 m jusqu'à la route goudronnée.

13 Poursuivre tout droit sur la route jusqu'à la RD4. Tourner à gauche sur la RD et longer l'accotement sur 800 m.

14 Traverser la RD et prendre le chemin de terre bordé d'arbres. Poursuivre dans ce chemin pendant 500 m et continuer sur la droite pendant 500 m jusqu'au lieu-dit la Touche des Landes.

15 Arrivé sur la route goudronnée, tourner à gauche et continuer sur la route goudronnée pendant 1 km puis poursuivre après le virage à droite sur 1.5 km jusqu'à la RD 142.

16 Tourner à droite sur la RD pour revenir vers le bourg et continuer jusqu'au chemin de Meignannes.

17 Tourner à droite dans le Chemin de Meignannes et continuer sur 200 m jusqu'à un sentier de terre à gauche.



18 Tourner à gauche dans le sentier et poursuivre jusqu'au lotissement. Dans la rue des glycines, tourner à droite puis prendre la rue à gauche après l'aire de jeux.

19 Continuer tout droit et dans le virage, prendre l'allée piétonne entre les habitations n° 1 et 3. Poursuivre jusqu'à la route principale. Traverser la route et prendre la rue des Camélias en face. Continuer jusqu'au bout du lotissement.

20 Prendre l'allée piétonne entre les habitations n° 6 et 7 et tourner à gauche pour revenir dans le parc de l'EPHAD. Poursuivre dans le parc et prendre à droite un sentier qui arrive derrière les silos à grains. Revenir sur la route face au cimetière. Tourner à gauche et suivre le mur du cimetière pour revenir sur la route principale dans le bourg. Prendre à droite et continuer sur l'axe principal jusqu'à l'église et le parking de départ.

