

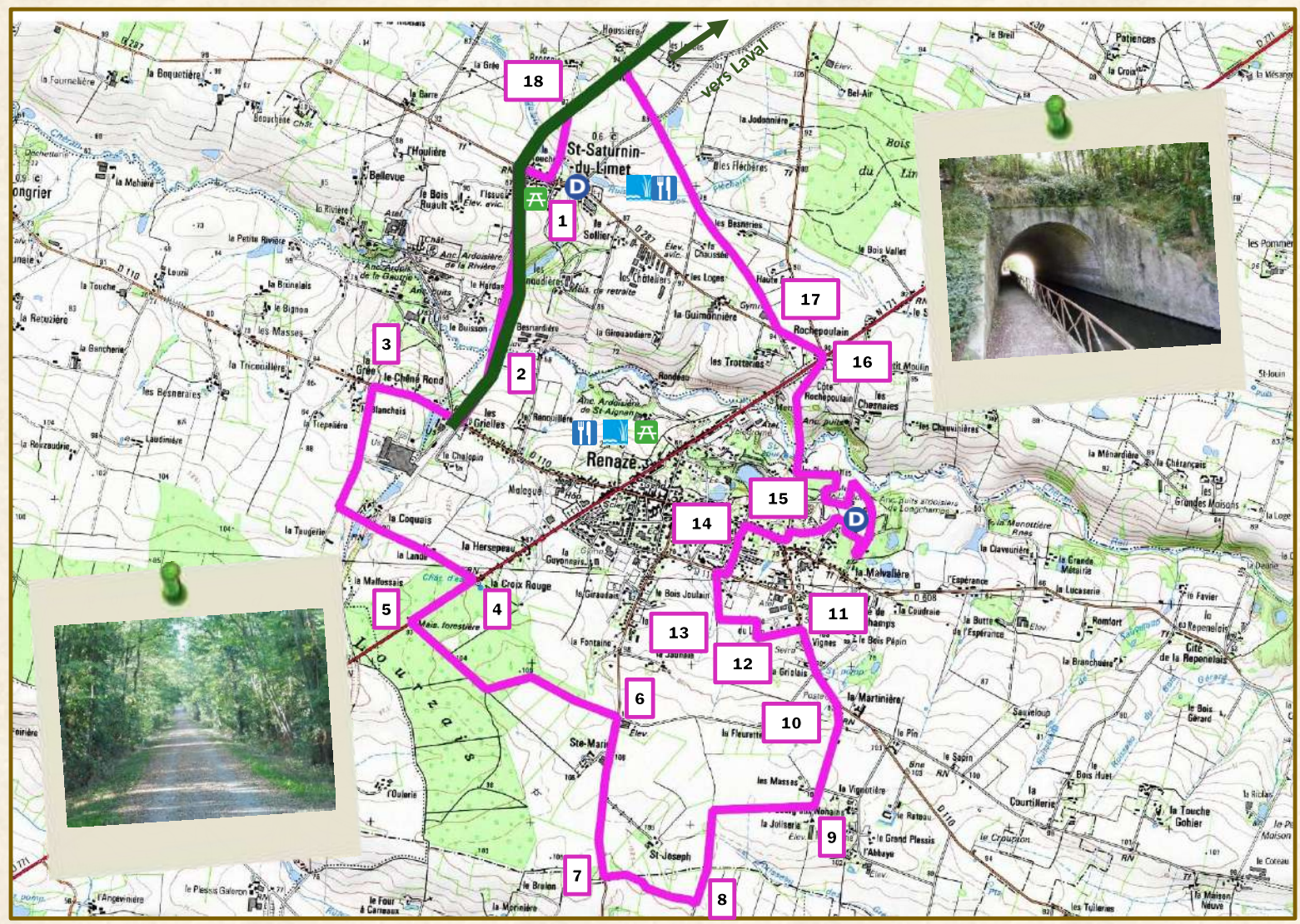
CIRCUITS DE PROMENADES ET DE RANDONNÉES

N°53

- Circuit de Renazé et St Saturnin du Limet
- 58 % de Chemins Verts
- Distance : 18 kms
- Durée : 5 h

Départ :

- Parking de l'Eglise à St Saturnin du Limet ou Parking du Musée de l'Ardoise à Renazé
- Circuit de Renazé/St Saturnin
- Voie Verte Renazé/Laval (anciennes voies ferrées)



Balisage Pique-nique Restaurant Plan d'eau



Circuit de Renazé et St Saturnin du Limet

58 % de Chemins Verts

Distance : 18 kms

Durée : 5 h



CIRCUITS DE PROMENADES ET DE RANDONNÉES

- 1 Au départ du parking de l'église de St-Saturnin, prendre la direction de St-Aignan-sur-Roë. A la sortie du bourg, emprunter la Voie Verte à gauche vers Renazé. Sur la Voie Verte, après la borne kilométrique 46, descendre les marches dans le talus pour aller découvrir l'ouvrage qui franchit le ruisseau du Chéran, passer sous le pont et remonter de l'autre côté sur la Voie Verte.
- 2 Poursuivre sur la Voie Verte jusqu'à Renazé. Au parking, prendre à droite en direction de Congrier. Longer la RD 110 sur 500 m, passer les lieux-dits du Rocher et du Chêne Rond.
- 3 Prendre à gauche sur la route (direction la Coquais), passer devant l'entrée de l'usine Dirickx puis tourner à gauche à l'intersection suivante. Suivre la petite route, à 250 m passer au dessus de l'ancienne voie ferrée et continuer jusqu'à la RD 771.
- 4 Tourner à droite face aux 2 châteaux d'eau et longer la RD le long de la forêt.
- 5 Traverser le RD et tourner à gauche dans le sentier qui traverse la forêt. Suivre le sentier pendant 650 m puis, à la fourche prendre à gauche et poursuivre le chemin sur 900 m jusqu'à une route goudronnée.
- 6 Prendre à droite et suivre la route goudronnée pendant 1 km en passant devant les lieux-dits de Ste Marie et St Joseph.
- 7 Tourner à gauche sur le chemin vert et continuer dans le chemin sur environ 600 m jusqu'à un chemin de pierres.
- 8 Tourner à gauche sur le chemin de pierres et continuer dans le chemin sur 1.2 km jusqu'à la ferme de la Joliserie (à droite).
- 9 Prendre à gauche la route goudronnée et la suivre sur 650 m jusqu'à la RD 110 et le lieu-dit de la Martinière.
- 10 Là, tourner à gauche et poursuivre vers Renazé sur 500 m en laissant à droite le chemin du Bois Pépin.
- 11 Après les serres maraichères sur votre gauche, prendre le boulevard de l'Avenir et continuer jusqu'au bout de la route.
- 12 Au bout du parking, prendre le sentier de terre qui part à droite le long de la parcelle agricole et le suivre sur 400 m à l'arrière des maisons du lotissement.
- 13 A l'intersection avec le chemin de pierres, prendre à droite dans le chemin et rejoindre le Boulevard Pasteur. Tourner à droite sur le boulevard et prendre à gauche la rue des Pomelins, jusqu'à la rue du Général de Gaulle.
- 14 Tourner à droite et continuer en passant devant le petit parc puis prendre le chemin des Planchettes à gauche et continuer sur 100 m.
- 15 Après le petit pré bordé d'un muret d'ardoises, prendre à droite le sentier ardoisier et monter jusqu'à la déchetterie.

Devant la déchetterie, prendre le sentier à gauche et le suivre le long du grillage sur une centaine de mètres puis prendre le sentier de droite qui rejoint une route goudronnée.

Suivre le sentier à droite qui longe la route dans les bosquets d'arbres sur 250 m. Traverser la route goudronnée et prendre le sentier ardoisier avant le poteau EDF.

Suivre le sentier ardoisier dans les buttes jusqu'à l'entrée du Musée de l'Ardoise.

Prendre à droite sur la petite route goudronnée et en face du dépôts de gravas du pays de Craon, prendre à droite le sentier qui descend dans les bosquets.

Au bas du talus, prendre à droite, contourner le dépôt de déchets verts et suivre le sentier à gauche. Continuer tout droit et bifurquer au bout à gauche pour revenir sur le chemin goudronné des Planchettes.

Prendre à droite dans le chemin et descendre jusqu'à la rivière. Traverser la passerelle et remonter le chemin vert sur 800 m jusqu'à la ferme de Roche Poulain et la RD 771.

16 ATTENTION Route à grande circulation. Traverser la route et prendre la direction de St-Saturnin-du-Limet sur 300 m jusqu'au lieu-dit Les Trotteries.

17 Là, prendre à droite le sentier situé en côté droit du portail entre le grillage et les champs. Suivre cette ancienne voie romaine pendant 1.5 km, jusqu'à une route goudronnée. Traverser la route et continuer sur le chemin rural de la Houssière jusqu'à rejoindre la Voie Verte.

18 Prendre à gauche sur la Voie Verte et après 400 m :
- continuer tout droit sur la Voie Verte jusqu'au bourg de St-Saturnin
- ou prendre le chemin rural des Brossais à gauche qui vous ramènera à l'église.