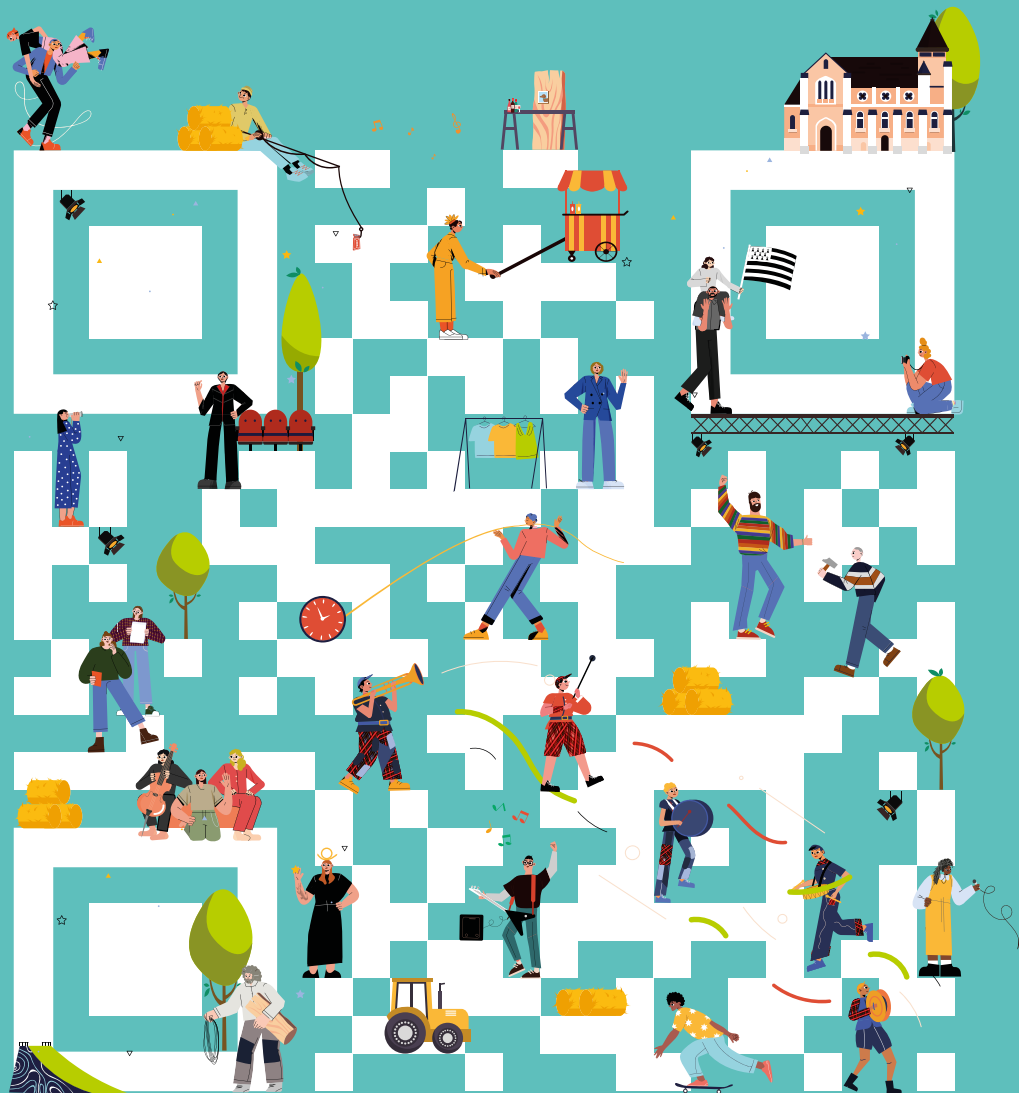


J'ai flashé sur la ... _____

26
27

SAISON CULTURELLE

du Pays de Craon



Pôle Culture du Pays de Craon

Flasher-moi! ↗



Suivez toute notre actualité sur les réseaux sociaux !



Facebook

@SaisenculturellePaysDeCraon



Instagram

@poleculture_paysdecraon



Intramuros

Retrouvez votre commune sur Intramuros



Site internet

www.paysdecraon.fr

Au fil des saisons, la culture rassemble, questionne, émerveille et fait vibrer nos territoires.

Sur le Pays de Craon, elle occupe une place essentielle : celle du lien, de la rencontre et de l'émotion partagée.

La Saison culturelle 2026/2027 s'ouvre avec cette même ambition : proposer à toutes et à tous des rendez-vous accessibles, exigeants et profondément humains. Théâtre, musique, danse, cirque, jeune public... Cette nouvelle programmation a été pensée comme une invitation à la curiosité, à la découverte et au plaisir d'être ensemble.

Dans nos salles, dans l'espace public, dans les communes, au plus près des habitants, les artistes viennent raconter le monde, le réinventer parfois, et nous offrir ces instants précieux où l'on rit, où l'on s'émeut, où l'on réfléchit. Le spectacle vivant a cette force singulière : il crée l'instant, le partage et l'inattendu.

Cette saison reflète notre volonté de faire vivre une culture de proximité, ouverte à toutes les générations et à tous les publics. Elle affirme aussi notre soutien à la création artistique et à celles et ceux qui la portent avec passion.

Parce que la culture n'est jamais accessoire, mais bien essentielle à notre quotidien et au vivre-ensemble, nous sommes heureux de vous présenter cette nouvelle saison.

Nous espérons qu'elle saura vous surprendre, vous toucher et vous donner envie de franchir les portes des spectacles, encore et encore.

Très belle saison culturelle à toutes et à tous !



Edit Ragaru

Vice-présidente du Pays de Craon,
en charge de la Culture



Christophe Langouët

Président de la Communauté de
Communes du Pays de Craon



SEPTEMBRE

Sam. 12 à 18h30

La Selle-Craonnaise

Mouv'N'Brass / Step Factory

Musique / Fanfare

p.6



🌸 OCTOBRE

Jeu. 15 à 20h

Craon

Tant bien que mal

Théâtre



p.7

Mer. 21 à 17h

Craon

Domte

Cirque



p.8



🌸 NOVEMBRE

Mar. 3 à 18h

Craon

Sum

Toupeti



p.9



Sam. 14 à 20h

Congrier

NUIT DU CIRQUE

- Entre

- Miettes

p.10



Ven. 27 à 20h30

Craon

FYRS

Concert pop



p.12



DÉCEMBRE

Jeu. 10 à 20h

Craon

Agapé

Danse

p.13



JANVIER

Ven. 22 à 20h30

Craon

Sarah McCoy

Concert blues

p.14



FÉVRIER

Jeu. 18 à 20h

Craon

FAST

Théâtre



p.15

MARS

Ven. 12 à 20h30

Craon

Marée basse

Cirque / Clown

p.16



AVRIL

Ven. 9 à 20h30

Cossé-le-Vivien

Mélissa Laveaux

Concert musiques du monde

p.17



MAI

Mar. 4 à 19h

Astillé

Friterie mon ami.e

Théâtre



p.18

Mer. 19 à 18h

Craon

Au creux de l'oreille

Toupeti



p.19



Sam. 29 à 17h

Athée

Prélude de Pan

Tout un foin !



p.20

JUIN

Ven. 4 à 20h30

Pommerieux

Da Gouskate !

Danse / Skate

p.21



Jeu. 24 à 19h30

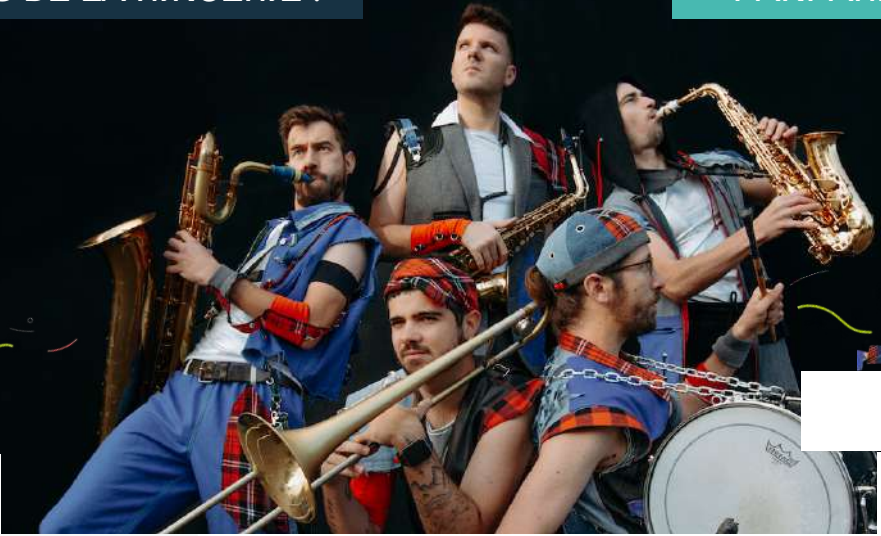
Craon

Présentation de saison 27/28

+ D'ici-là

p.22





Samedi
12 sept.
18h30

MOUV'N'BRASS

STEP FACTORY

Base de loisirs de La Rincerie | La Selle-Craonnaise



Tout public



1h



Gratuit

RéseauChainon



www.babeltour.fr

Les petits +

Prologue du Chainon les 12 et 13 septembre : Pour la 10^{ème} année consécutive, le Festival Chainon Manquant, en partenariat avec Laval Agglomération, le Conseil Départemental de la Mayenne, l'Office du Tourisme de Laval Agglomération et différentes saisons culturelles mayennaises, organise son Prologue ! Un parcours comprenant spectacles, visites et dégustations qui vous fera sillonner le département et revivre les succès du festival. Plus d'informations sur www.lechainon.fr.

Mise en scène Julien MELLANO Chorégraphie Marie HOUDIN Compositions MOUV'N'BRASS, Jérémy CHMIELARZ Costumes Clémentine GAVET Décor Julien MELLANO Musiciens Simon CANDELA : saxophone alto, Arnaud CHAUVEL : saxophone baryton, Lucas PINABEL : saxophone alto, Manuel CARROMERO : percussion, Robin CHESNAIS : trombone





© Just A Pics

TANT BIEN QUE MAL

COMPAGNIE MMM...

Espace Culturel Saint-Clément | Craon

Jeudi
15 oct.
20h

Et si le meilleur moyen de parler de la mort... était d'en rire ?

La famille Reimmors, interprétée à elle seule par l'incroyable Marie-Magdeleine — que vous avez peut-être découverte dans *La famille vient en mangeant* à Courbeveille en 2018 — revient aujourd'hui avec un tout nouveau spectacle. Quinze ans après, la fratrie vient de perdre l'un des siens. La mort surgit sans prévenir et fait vaciller tout l'équilibre du clan. Alors, pour tenir debout, les enfants se rassemblent : souvenirs qui débordent, hommages sincères, blagues douteuses et grandes questions existentielles. Dans ce tourbillon d'émotions, Socrate croise Natasha St-Pier et les pensées de Damasio : la vie, la mort et l'absurde se télescopent avec une liberté réjouissante.

Accompagnée pour la première fois d'un musicien, Marie-Magdeleine compose un récit vibrant où les rires surgissent au cœur du drame. Un spectacle bouleversant et profondément vivant, qui nous rappelle qu'au milieu du chaos, la beauté continue d'exister. Tant bien que mal.


Dès 12 ans


1h25


De 5 € à 14 €
Pass famille : 29 €
(2 adultes + 1 à 3 enfants)

Tarifs détaillés p.33

www.compagniemmm.com

Les petits +

Spectacle organisé avec le service Animation Santé du Pays de Craon, dans le cadre de la Semaine de la santé mentale. Divers intervenants seront présents pour échanger à l'issue du spectacle : Le 3114 (numéro national de prévention du suicide), l'association Main Tendue, l'association COP53 (collectif de prévention du suicide mayennais).

Écrit et joué par Marie-Magdeleine Batterie Nicolas GIRARDI en alternance avec Clément BELJO Mise en scène Compagnie Mmm... Technique Aurélien MACQUET Création lumière Joseph SOMMIER Collaboration artistique Milan FELLOUË, Paul TOUCANG, Julien MAROT, Jérôme CHAMBON





© DR

Mercredi
21 oct.
17h

DOMTE
COMPAGNIE NACHO FLORES



Salle du Mûrier | Craon

Venez assister à une incroyable et périlleuse construction.



Tout public



50 minutes



De 5 € à 14 €

Pass famille : 29 €

(2 adultes + 1 à 3 enfants)

Tarifs détaillés p.33

Si le nom de Nacho Flores ne vous est pas inconnu, c'est peut être que vous avez découvert son spectacle *Tesseract* en 2017 à La Selle-Craonnaise. Près de 10 ans après, il revient sur le Pays de Craon avec toute sa tendresse et sa folie.

Dans un bric-à-brac de pièces de bois, un drôle de personnage, mi-berger, mi-chamane, prend possession des lieux. Petit à petit, on comprend son ambitieuse entreprise, l'observant empiler et assembler dans un équilibre impossible les pièces de ce puzzle en 3 dimensions. Plus la construction prend forme, plus la tension est forte dans les rangs des spectateurs face à la fragilité de l'édifice. On s'amuse de ses tentatives, on doute, on retient son souffle. Un jeu dont le public devient même complice actif.

Entre musique live, formes éphémères et humour, le spectacle culmine avec une incroyable chevauchée vers une liberté partagée pleine d'imagination.

www.cianachoflores.com

Les petits +

Ce spectacle en lien avec le CIAS sera également proposé aux accueils de loisirs du territoire.





SUM



COMPAGNIE SONS DE TOÏLE

Espace Culturel Saint-Clément | Craon

Un spectacle pour les tout-petits, où le corps devient musique et le mouvement langage.

Créé avec et pour les très jeunes spectateurs, *Sum* explore la richesse expressive des corps à travers la musique et le geste. Dans un univers sensible et délicat, le spectacle invite à découvrir comment les cinq sens, l'intuition et l'écoute façonnent notre manière d'entrer en relation avec le monde et avec les autres.

Je suis un corps qui ressent, qui s'imprègne et qui écoute. Un corps qui agit, réagit et explore. Entre sons, gestes et mouvements, *Sum* célèbre la découverte de soi et le plaisir d'expérimenter. Un moment poétique et sensoriel où les tout-petits sont invités à observer, ressentir... et simplement être.

Mardi

3 nov.

18h



De 6 mois à 4 ans



25 minutes



Tarif unique : 3 €

www.sonsdetoile.fr

Les petits +

Séance supplémentaire à 10h pour permettre aux enfants de venir avec leur assistant.e maternel.le, le Relais Petite Enfance, la crèche ou le multi-accueil.



@Duglucius - Theo Scheid

Samedi
14 nov.
20h

LA NUIT DU CIRQUE

Salle du Chéran | Congrier

Du 13 au 15 novembre 2026, le cirque sera célébré dans toute la France sous toutes ses formes à l'occasion de la 8^{ème} édition de la Nuit du Cirque.



Dès 8 ans



2h (2 spectacles)



De 5 € à 14€

Pass famille : 29€

(2 adultes + 1 à 3 enfants)

Tarifs détaillés p.33

Chaque année en novembre, la Nuit du Cirque met à l'honneur, en France comme à l'international, la vitalité et la diversité du cirque de création. Plus qu'un simple événement, c'est un temps fort de visibilité et d'effervescence collective, un instantané d'un art en perpétuelle évolution, en dialogue constant avec le monde contemporain.

Initiée et organisée par l'association Territoires de Cirque, avec le soutien du ministère de la Culture en France, la Nuit du Cirque s'inscrit dans une dynamique internationale. Elle est développée en collaboration avec de nombreux partenaires engagés, parmi lesquels l'Institut français, Circostrada, ProCirque (Suisse), BUZZ et Forum Neuer Zirkus (Allemagne), Circusentrum (Belgique), l'Association tchèque de cirque contemporain, ainsi que plusieurs réseaux et fédérations œuvrant pour la transmission et le développement des arts du cirque.

Les petits +

Diverses animations sont susceptibles de s'ajouter à la soirée dans le cadre de nos veillées. Plus d'informations à venir sur www.paysdecraon.fr.



ENTRE

f: @KitschKong

COMPAGNIE KITSCH KONG

La compagnie Kitsch Kong vous invite dans son cabinet de curiosités. Entrez avec eux dans ce minimusée peuplé d'objets inattendus où les règles du spectacle s'effacent pour explorer la "despedida". Kezako ?

La despedida est une expression brésilienne qui traduit la notion de départ, d'abandon, d'adieu ou d'au-revoir. À leur manière, entre jeux clownesques et portés acrobatiques, humour et sensibilité, les deux artistes s'emparent de ce concept aux contours multiples. Mais ici, l'attention se porte moins sur l'adieu que sur ce qui le précède : émotions, tensions et découvertes intimes qui accompagnent tout changement de cycle. La despedida devient ainsi une expérience riche et complexe, où chaque instant de transition révèle ses propres nuances et transformations.

© Olivia Pedrosó

Création accompagnée par la Saison culturelle du Pays de Craon via un soutien financier et un accueil de la compagnie sur 2 semaines de résidence à Congrier en février 2025.

Séance scolaire à 14h30 le vendredi 13 novembre dans le cadre de la programmation Spectacles en Chemin (voir p.24).

Conception et interprétation Renata DO VAL, André ROSENFELD SZNELWAR Production et coordination Camille RAULT-VERPREY Création lumière et régie générale Marylou BATEAU Regard chorégraphique Fabian WIXE Regard circassien Mathieu LAGAILLARDE Scénographie Charlotte THOMAS Aide à la dramaturgie Louise TARDIF

MÏETTES



NAÏF PRODUCTION / JULES SADOUGHÏ

www.naif-production.fr

Un corps qui bouge, tombe, se relève... et nous raconte le temps qui passe. Avec *Mïettes*, Jules Sadoughi explore ce que chaque geste révèle du vivant et du temps.

Un corps jeune, déjà usé. Entre élans et fragilité, il vit, chute et se relève. Sur scène, presque rien : un corps en mouvement, quelques objets, et une énergie brute. Dans ce solo d'acro-danse, Jules Sadoughi propose une forme simple, directe et profondément humaine.

À travers une chorégraphie rythmée, le corps se montre tour à tour libre, fragile et contraint. Marqué par les blessures, il explore ce paradoxe étrange : se sentir à la fois jeune et déjà usé, comme avoir 5 ans et 80 ans en même temps. Un solo physique et

poétique qui parle de ce que nous traversons toutes et tous : grandir, vieillir... et continuer d'avancer, tout simplement.

De et par Jules SADOUGHÏ Regard extérieur et chorégraphique Lai AYGUADÉ Collaborateur.ices artistiques Juliette ALLAIN, Mathieu DESSEIGNE Création sonore Mattis DUPONT BIANCHI (Parabel) Création lumière/scénographie Colas REYDELLET Création costume Peggy HOUSSET

© GV Studio Photo



Coup de cœur

CONCERT POP

© Shorebreaker Studio



Vendredi
27 nov.
20h30

FYRS + CHŒUR ÉPHÉMÈRE  

Espace Culturel Saint-Clément | Craon

Fermez les yeux et laissez FYRS transformer le silence en émotion pure. Un univers hypnotique où chaque note touche en plein cœur et fait vibrer l'âme.



Tout public



1h30



De 5 € à 14 €

Pass famille : 29 €

(2 adultes + 1 à 3 enfants)

Tarifs détaillés p.33

Avec *The Dangerous Beauties*, Tristan Gouret ouvre une porte vers un monde musical fascinant, où folk et pop s'entrelacent dans une alchimie à la fois fragile et audacieuse. Ses compositions flottent entre gammes orchestrées, tempos chaloupés et paysages sonores inattendus, mêlant linéarité et déconstruction. Chaque morceau devient un voyage intime, une exploration des émotions où la subtilité des sons révèle la beauté cachée de l'instant.

FYRS ne se contente pas de jouer : il raconte, il capte l'oreille et l'esprit, il touche au cœur. Entre beauté, mélancolie et envolées spirituelles, le concert se vit comme une immersion totale, un espace où le silence se transforme en musique et où chaque note continue de résonner longtemps après la dernière vibration. Tears for FYRS.

www.3ctour.com

Les petits +

À l'occasion de cette représentation, un chœur éphémère composé d'habitants du territoire et d'élèves de l'Établissement d'Enseignements Artistiques rejoindra le groupe sur scène pour interpréter plusieurs morceaux ensemble.

Vous souhaitez participer à cette aventure musicale ? Renseignements et inscriptions par mail à culture@paysdecraon.fr ou par téléphone au 02 43 09 19 89.
Tarif : 5 €

12





AGAPÉ

COMPAGNIE LAMALO - JÉRÉMY ALBERGE

Espace Culturel Saint-Clément | Craon



Et si cinq corps suffisaient à inventer une communauté ? Entre élans partagés et fragilité, la Compagnie Lamalo explore ce qui nous relie et nous tient ensemble.

Dans la mythologie grecque, "Agapé" désigne un amour désintéressé et inconditionnel. Avec cette pièce pour 5 danseurs, le chorégraphe Jérémy Alberge s'empare de cette thématique, explorant à travers elle la notion de communauté.

Sur scène, un groupe, un lien qui se tisse : les corps se rencontrent, se répondent et se soutiennent, des corps qui s'effacent pour laisser les autres exister questionnant notre capacité à appréhender l'autre dans son entièreté. Une dynamique fondée sur l'écoute, l'empathie et la transparence qui donne à voir un espace de confiance permettant de se livrer, de s'exposer et de se reposer les uns sur les autres, malgré l'adversité face au monde extérieur. Une pièce lumineuse et contemplative, empreinte de beauté pure.

www.jeremyalberge.com

Les petits +

Séance scolaire le vendredi 11 décembre à 10h.

Chorégraphie Jérémie ALBERGE Danseurs Interprètes Pauline RICHARD LANGENDORF, Yarn OMER, Bryan DOISY, Noémie ABAUZIT, Paul RÉDIER et Jérémie ALBERGE Composition originale Ron BAGNO ou Patrick DE OLIVEIRA Création lumière Naïa BURUCOA

Jeudi
10 déc.
20h



Dès 6 ans



50 minutes



De 5 € à 14 €

Pass famille : 29 €

(2 adultes + 1 à 3 enfants)

Tarifs détaillés p.33

TournéeChainon





Vendredi
22 jan.
20h30

SARAH MCCOY



Espace Culturel Saint-Clément | **Craon**

Sarah McCoy, entre blues brûlant et jazz envoûtant, vous fera vibrer l'âme et le cœur à chaque note.



Tout public



1h15



De 5 € à 14 €

Pass famille : 29 €

(2 adultes + 1 à 3 enfants)

Tarifs détaillés p.33

Véritable tornade musicale, Sarah McCoy nous convie à une expérience unique où l'âme du blues rencontre l'essence du jazz. De ses débuts dans les pianos-bars de la Nouvelle-Orléans aux festivals européens aux côtés des plus grands, cette diva à la voix impressionnante et au caractère bien trempé transforme chaque concert en un tourbillon d'émotions : puissance, douceur, mélancolie et humour se mêlent avec générosité.

Flamboyante et intense, elle livre sur scène des compositions gorgées de vie, où chaque note révèle des blessures profondes et des rêves inassouvis. Avec sa voix volcanique, à la croisée de Nina Simone, Billie Holiday et Amy Winehouse, et sa présence incandescente, elle captive et bouleverse, emportant le public dans un univers à la fois intime et universel.

Une soirée avec elle, c'est une immersion sensorielle où l'énergie blues de la Louisiane rencontre la scène européenne pour un rendez-vous qui fait un bien fou au cœur et à l'âme !

www.sarahmccoymusic.com

Chant, piano Sarah MCCOY





FAST

COMPAGNIE INTI THÉÂTRE

Espace Culturel Saint-Clément | Craon

Et si nos vêtements en disaient plus sur le monde que sur nous ?
FAST démêle avec humour et lucidité les fils invisibles de la fast fashion.

« Avant, je mettais trois minutes pour m’habiller. Maintenant, je prends trois minutes, juste pour choisir mes chaussettes. ». Lorsque Didier Poiteaux commence à s’intéresser à la fast fashion, il ne soupçonne pas l’engrenage dans lequel il s’apprête à plonger. Derrière ces vêtements produits à grande vitesse et à bas prix, se dessine une industrie tentaculaire, emblématique d’un modèle économique qui pousse à produire toujours plus... et à désirer toujours davantage. Et paradoxalement, plus il enquête sur ce système et ses ravages, plus Didier prend plaisir à soigner son apparence.

Avec son complice Olivier Lenel, Didier Poiteaux nous entraîne dans un spectacle à la fois drôle, sensible et résolument vivant. Entre récit personnel, enquête documentaire et échanges avec les spectateurs, **FAST** questionne avec finesse notre rapport aux vêtements et à la consommation. Sans morale ni leçon, le spectacle ouvre un espace de réflexion : comment concilier notre désir de paraître et l’urgence de prendre soin du monde ? Une traversée intime et collective, qui nous invite à regarder différemment ce que nous portons... et ce que cela raconte de nous.

www.intitheatre.be

Les petits +

Séance scolaire le jeudi 18 février à 14h.

Portes ouvertes de l’Aboutique de Craon avant le spectacle au 9 rue de l’Éperon à Craon de 17h30 à 19h30.

Dress-Troc après le spectacle : un vêtement encombre ton armoire ? Viens avec et repars avec une nouvelle pièce !

Jeudi
18 fév.
 20h



Dès 13 ans



1h10



De 5 € à 14 €

Pass famille : 29 €

(2 adultes + 1 à 3 enfants)

Tarifs détaillés p.33





Vendredi
12 mars
20h30

MARÉE BASSE

COMPAGNIE SACÉKRIPA



Espace Culturel Saint-Clément | Craon



Dès 8 ans



1h



De 5 € à 14 €

Pass famille : 29 €

(2 adultes + 1 à 3 enfants)

Tarifs détaillés p.33

À marée basse tant dans leurs verres que dans leur vie, deux acrobates à la gloire lointaine défient le danger pour échapper à un quotidien trop bien huilé !

Dans leur bicoque faite de bric et de broc, deux vieux acrobates à l'allure cabossée bricolent, hésitent, s'obstinent. Loin de leur passé glorieux et d'une vie de paillette intense et survoltée, ils sont là désormais, dans un quotidien pesant d'habitudes, de maladresses cocasses et de silences alcoolisés, hantés par le souvenir d'un numéro si souvent joué... Alors, comme pour vérifier que leur cœur bat toujours, les deux comparses, renfrognés et astucieux, jouent avec le danger pour notre plus grand plaisir. Ne craignant ni les taches de vin, ni les lancers de couteaux qui dérapent, ils manquent de s'écharper par emballements non contrôlés.

Derrière l'absurde de la situation affleure un quotidien fragile, où chaque action peut déraiper. À la fois grotesques, émouvants et drôles, les pieds englués dans le présent et la tête dans les étoiles du triomphe passé, voilà deux ours mal léchés qui ne prétendent à rien mais sont capables de tout...



www.sacekripa.com



MÉLISSA LAVEAUX



Salle du FCC | Cossé-le-Vivien

Vendredi
9 avr.
20h30

Et si la vulnérabilité devenait une arme ? Avec son cinquième album, Mélissa Laveaux nous entraîne dans un voyage intime, entre vie, mort et mémoire.

Née à Montréal dans une famille haïtienne et installée en France depuis plus de quinze ans, Mélissa Laveaux s'est imposée comme une voix singulière de la scène internationale, naviguant entre folk, pop et musiques du monde. En quatre albums, la canadienne multirécompensée a su imposer une forte personnalité et un style en constante évolution, où son amour de la pop croise ses racines haïtiennes. Elle continue son exploration avec un cinquième album construit comme une traversée entre vie et mort. Elle y convoque mythologie, mémoire familiale et engagement politique, faisant de la mort une compagne inspirante, un motif musical non tabou. Porté par une pop indé aux accents sombres et envoûtants, l'album mêle guitares hypnotiques, chœurs habités et textures sonores organiques, déployant une atmosphère à la fois troublante et captivante.

Sur scène comme en studio, Mélissa Laveaux incarne une multiplicité de voix et d'émotions. Derrière l'intime, une parole politique se dessine : apprendre à habiter son corps, même fragile, dans un monde qui tend à l'effacer.



Tout public



1h30



De 5 € à 14 €

Pass famille : 29 €

(2 adultes + 1 à 3 enfants)

Tarifs détaillés p.33

www.four-makers.net

Les petits +

Diverses animations sont susceptibles de s'ajouter à la soirée dans le cadre de nos veillées avec la ville de Cossé-le-Vivien.



Coup de cœur



© Pierre Acobas

Mardi
4 mai
19h

FRÎTERIE MON AMI.E

COMPAGNIE BONJOUR DÉSORDRE

Astillé

Et si la solution pour rassembler les gens, c'était les frites ?

Bienvenue dans la plus modeste friterie du monde ! À partir de ce point de départ (follement barré), César et Leslie vous invitent à partager les souvenirs de leur « road-frite » nordiste, comme une tentative de (re)créer l'espace public. Une friteuse, des patates, des frituristes, des gourmands, des histoires venues du Nord... Et surtout, l'opportunité de se rassembler autour d'un plaisir commun, de conter la chaleur humaine et la générosité, de parler d'accueil et d'hospitalité - des mots qui résonnent parfois étrangement dans notre monde abîmé.

Complètement décomplexé, *Friterie mon ami.e* raconte alors les petits bonheurs de la vie et les âmes du Nord. Et bien plus encore, puisqu'au gré des récits d'humanité, de cœur et d'espoir, spectateurs et spectatrices comme comédiens et comédiennes participent ensemble à une généreuse expérience de friture collective, chacun mettant la main à la patate : épluchage, découpe, préparation, jusqu'au partage d'un cornet final — il y en aura pour tout le monde.


Un spectacle joyeux et nécessaire. Venez comme vous êtes, le reste, il et elle s'en charge (ou presque).

www.bonjourdesordre.com

Les petits +

Une exposition sonore de portraits *Petits Soleils du Pays de Craon*, réalisée par Cécile LIÈGE, créatrice sonore, sera présentée en amont et le soir du spectacle. Diverses animations sont susceptibles de s'ajouter à la soirée dans le cadre de nos veillées.

Frites et service Lesli BACHEL, César ROYNETTE Sauces et accompagnements Emilie BONNAUD, Elsa GRZESZCZAK
Contrôleuse de cuisson Azilys TANNEAU Mairaine de la friterie Marie-Françoise GONZALEZ Production et contrôle qualité
Anahi AMINE Régie Fritkot Charline THIRET


Dès 12 ans


1h30



De 5 € à 14 €

Pass famille : 29 €

(2 adultes + 1 à 3 enfants)

Tarifs détaillés p.33



AU CREUX DE L'OREILLE

COMPAGNIE PIC & COLEGRAM



Espace Culturel Saint-Clément | Craon

Mercredi
19 mai
18h

Entrez, écoutez... et laissez-vous emporter. Un voyage tout en douceur, à hauteur d'oreilles de tout-petits.

La compagnie Pic & Colegram propose un moment simple et poétique, où les voix racontent et chantent des histoires venues d'ici et d'ailleurs. Les comptines, parfois inconnues, deviennent vite familières et invitent petits et grands à écouter, rêver et voyager ensemble.

Sur scène, les musiciennes mêlent leurs voix aux sons du violoncelle, de la flûte en sol et du kalimba. Peu à peu, une ambiance douce et enveloppante se crée, pensée pour éveiller la curiosité et l'imaginaire des tout-petits. Un spectacle tout en délicatesse, à vivre en famille, pour le plaisir d'écouter et de partager.

www.pic-et-colegram.fr

Les petits +


Judi 20 mai :

Séances scolaires à 9h30 et 11h dans le cadre de la programmation Spectacles en Chemin (voir p.24). Séance supplémentaire à 16h pour permettre aux enfants de venir avec leur assistant.e maternel.le, le Relais Petite Enfance, la crèche ou le multi-accueil.

« La Pomme », une cabine-cabane ronde comme un fruit, sera installée à la Maison de Communauté de Cossé-le-Vivien pour écouter des chansons collectées et enregistrées : Posez les chaussures à l'entrée et attrapez un casque. Installez-vous confortablement, laissez-vous porter par les mélodies murmurées, chantées ou chuchotées. (Temps d'écoute libre - 2 personnes max. à la fois).

Avec Marou THIN, Marie NOIR DE CHAZOURNES, Sarah Amiel HASSLER.


De 0 à 6 ans


25 minutes


Tarif unique : 3€





Coup de cœur

Samedi
29 mai
17h

PRÉLUDE DE PAN

CLARA HÉDOUÏN

Athée

Entre fable, enquête et paysages traversés, ce *Prélude de Pan* nous invite à suivre l'apparition d'un étrange visiteur... et à écouter ce que la terre et ceux qui la travaillent ont à raconter.



Dès 12 ans



2h (dont 1h de marche alternée)



De 5 € à 14 €

Pass famille : 29 €

(2 adultes + 1 à 3 enfants)

Tarifs détaillés p.33

Avec pour point de départ et d'inspiration la nouvelle de Jean Giono du même nom, ce sublime *Prélude de Pan* nous embarque dans une déambulation au cœur de la nature. Un voyage à travers la langue, autant qu'une (re)découverte d'un territoire. L'histoire se déroule dans un petit village où, sous un ciel menaçant, un étranger mystérieux fait irruption. Sa présence va semer le trouble au sein de la communauté. Le spectacle imaginé par Clara Hédouïn se réinvente pour chaque lieu qu'il visite. Entre fiction et documentaire, les comédiens invitent le public à cheminer d'un tableau à l'autre, à faire halte dans des endroits singuliers pour repenser leur rapport à la terre et réinventer une « culture du vivant ». La poésie de Giono se mêle alors aux paroles des paysans récoltées sur le territoire à l'issue d'une petite semaine de rencontres et d'échanges. Les mots du réel et ceux de la fiction entrent en échos et relient la terre, les paysages, et ceux qui les habitent – humains et non humains.

Une expérience magique à vivre, qui vous fera voyager bien plus loin que là où vos pieds vous mèneront.

www.mangerlesoleil.com

Les petits +

Spectacle organisé en partenariat avec le service Aménagement du territoire, dans le cadre du Plan Paysage.

Diverses animations sont susceptibles de se greffer à la soirée dans le cadre de nos veillées : suivez toutes les infos ici : www.paysdecaon.fr.





© Mikhael Brun

DA GOUSKATE !

COMPAGNIE C'HOARI

Parc des loisirs | Pommerieux



Vendredi
4 juin
20h30

Après *Barrez* et *Distro* il y a deux ans, la Cie C'hoari revient explorer un nouveau terrain de jeu. Skate et culture bretonne : improbable rencontre... ou évidence inattendue ?

Avec *Da Gouskate !* la Cie C'hoari réunit deux univers que tout semble opposer : la culture skate et les traditions bretonnes. Sur scène, deux skateurs et une danseuse inventent un terrain de jeu commun où la glisse, la danse et la musique se répondent. Dans une scénographie aux accents rétro, portée par des créations sonores originales, les corps se croisent, s'approprient et finissent par créer un langage nouveau.

Né de la rencontre entre danseuses et skateurs, le spectacle avance avec l'esprit du DIY : « On ne savait pas comment faire, donc on l'a fait. » De cette liberté naît une forme vive et généreuse qui parle de jeunesse, de transmission et de collectif. *Da Gouskate !* souffle comme un vent de liberté joyeuse et nous rappelle qu'une communauté se construit souvent là où on ne l'attend pas : dans le plaisir de créer et d'inventer ensemble.



Dès 6 ans



45 minutes



De 5 € à 14 €

Pass famille : 29 €

(2 adultes + 1 à 3 enfants)

Tarifs détaillés p.33

www.choari.com

Les petits +

Séance scolaire le jeudi 3 juin à 14h.

Diverses animations sont susceptibles de se greffer à la soirée dans le cadre de nos veillées : suivez toutes les infos ici : www.paysdecraon.fr.

Conception/Chorégraphie Pauline SONNIC avec la complicité de Damien THÉBAUD et Basile DANET Interprétation Damien THÉBAUD, Basile DANET, Pauline SONNIC Création son Thomas BOUETEL Régie générale Thibault LE MAREC Regards extérieurs Nolwenn FERRY et Nanda SUC Costumes Soraya Construction scénographie Jean-Marie BRIEND (Planckenn-Ruilh) et Emmanuel BOURGEOU (Ligne 21) et Johan CAUSSIN Administratrice de production et diffusion Azilis BISEAU Chargée de production Liza RICHARD





PRÉSENTATION DE SAISON 27/28 + D'ICI LÀ



C'EST JUSQU'À MAINTENANT

Craon

Rendez-vous le 24 juin pour découvrir en avant-première la programmation 27/28, lors d'une soirée conviviale et festive.

À peine le temps de refermer cette saison que nous avons déjà les yeux tournés vers la suite : nouveaux spectacles, nouvelles découvertes... Une soirée idéale pour vous donner un aperçu de ce qui vous attend, dans une ambiance chaleureuse et accessible à tous.

Au programme :

- Une présentation vivante de la saison 2027/2028 par l'équipe du Pôle Culture du Pays de Craon
- Un moment convivial autour d'un verre et de quelques gourmandises
- Le spectacle *D'ici là* de la compagnie Jusqu'à Maintenant pour clôturer la soirée

Curieux, fidèles ou de passage, venez partager ce moment avec nous pour fêter la fin de saison... et lancer la prochaine !

« Excusez-moi, vous auriez vu un garçon qui fait à peu près ma taille et qui a beaucoup de bouclettes ? » Et si une simple question ouvrait la porte à une histoire d'amour ?

Avec *D'ici là*, Stéphanie Gaillard et Maxime Herviou racontent la naissance d'une rencontre. Au départ, il y a les mots : simples, directs, presque maladroits. Une confiance lancée au public, comme une porte ouverte vers une histoire d'amour qui se construit sous nos yeux. Puis peu à peu, les mots laissent place au mouvement. La danse prend le relais, s'intensifie, se déploie, et les corps disent ce que les mots ne suffisent plus à raconter.

Porté par la musique envoûtante de Romain Dubois, ce duo sensible et vibrant explore ce moment fragile où l'amour surgit et bouscule tout. Entre élans, doutes, tendresse et humour, *D'ici là* met en lumière ces émotions universelles que l'on peine parfois à dire... mais que l'on ne parvient jamais vraiment à cacher. Une rencontre intime et généreuse, à partager jusqu'au dernier geste, jusqu'au dernier souffle.

Jeudi
24 juin
19h30



Tout public



Durée totale :
2h30



Gratuit, sur réservation

TournéeChainon

www.jusquamaintenant.com

Chorégraphie et interprétation Stéphanie GAILLARD, Maxime HERVIOU Création musicale Romain DUBOIS Accompagnement à la production / diffusion CURIOS



ÉDUCATION ARTISTIQUE ET CULTURELLE (EAC)

DE 3 À 12 ANS

Le Pays de Craon permet chaque année à tous les élèves des écoles primaires de bénéficier gratuitement d'au moins un spectacle par an. Sur l'ancienne région de Cossé-le-Vivien, la collectivité a mis en place une convention de partenariat avec les Embuscades, qui assurent la programmation, le transport des élèves, l'organisation des spectacles, ainsi que des ateliers d'EAC.

Sur les anciennes Communautés de Communes de Saint-Aignan-Renzé et du Pays du Craonnais, la Saison culturelle du Pays de Craon s'associe à la Ligue de l'enseignement de la Mayenne pour proposer, sur le **temps scolaire**, une sélection de spectacles riches et variés dans le cadre du dispositif « **Spectacles en chemin** » :



MOI AUSSI

COMPAGNIE UN LOUP POUR L'HOMME

Espace Culturel Saint-Clément - Craon

Lun. 5 octobre 2026 - 15h

Mar. 6 octobre 2026 - 9h30 et 11h

Dès 3 ans · 30 min



ENTRE

COMPAGNIE KITSCH KONG

Salle du Chéran - Congrier

Ven. 13 novembre 2026 - 14h30

Dès 8 ans · 1h



ET SI TU DANSES

COMPAGNIE MARION LÉVY

Espace Culturel Saint-Clément - Craon

Jeu. 17 décembre 2026 - 10h et 15h

Ven. 18 décembre 2026 - 10h

Dès 4 ans · 45 min



RIEN ?

COMPAGNIE MONSIEUR K

Salle des fêtes du Mûrier - Craon

Jeu. 14 janvier 2027 - 10h et 14h30

Dès 8 ans · 50 min



IMMOBILE ET REBONDI

COMPAGNIE LAMENTO

Espace Culturel Saint-Clément - Craon

Mar. 26 janvier 2027 - 10h et 15h

Dès 3 ans · 30 min





© Pierre Morel

MONOGRAPHIE COMPAGNIE DEFRACTO

Espace Culturel Saint-Clément - Craon
Mar. 9 février 2027 - 10h et 14h30
Dès 6 ans · 50 min



© Ernie Zang

TRAJECTOIRE(S) COMPAGNIE DIDO(M)RYTHMIE

Salle de l'Escalé - Renazé
Ven. 26 mars 2027 - 10h et 14h30
Dès 8 ans · 45 min



© pectOus

AU CREUX DE L'OREILLE COMPAGNIE PIC & COLEGRAM

Espace Culturel Saint-Clément - Craon
Jeu. 20 mai 2027 - 9h30 et 11h
Dès 1 an · 30 min

Autour de certains de ces spectacles, nous inventons chaque saison des **Parcours d'Éducation Artistique et Culturelle** mêlant rencontres avec les artistes et autres publics, ateliers de pratique et venue au spectacle. Cela permet aux élèves du territoire de devenir, au fil du temps, des **spectateurs actifs, curieux et aguerris**.

Cette année un parcours intergénérationnel sera imaginé autour du spectacle *ENTRE* de la compagnie Kitsch Kong.

DE 12 À 18 ANS

La Saison culturelle accompagne également les collégiens et les élèves de la MFR dans leur parcours de spectateurs, à travers une sélection de spectacles proposés aussi bien sur le temps scolaire qu'en soirée.

Cet accompagnement passe aussi par des dispositifs de plus long terme, comme le programme « **Aux Arts Collégiens** ». Ce dispositif est développé et soutenu par Mayenne Culture, le Conseil Départemental de la Mayenne, la DRAC Pays de la Loire, le Rectorat de l'Académie de Nantes, la DSDEN 53 et la DDEC 53.

En lien avec le Contrat Local de Santé, le concert pédagogique « **Peace & Love** » produit par l'association MusAzik est également accueilli chaque saison à l'Espace Culturel Saint-Clément de Craon. **Les prochaines représentations auront lieu en février 2027.**



LE SAVIEZ-VOUS ?

Ces spectacles, offerts en priorité aux scolaires, restent accessibles à ceux qui le souhaitent aux tarifs habituels de la saison (*dans la limite des places disponibles*).

LE PÔLE CULTURE DU PAYS DE CRAON

Le Pôle Culture de la Communauté de Communes est composé de trois services : la **Saison culturelle**, l'**Établissement d'Enseignements Artistiques** et le **Réseau Lecture publique**.

Regroupant une quarantaine d'agents aux profils très variés et 227 bénévoles, il mène un Projet Culturel de Territoire ambitieux alliant exigence artistique et proximité avec les habitants.

Avec l'appui de ses partenaires, le Conseil Départemental de la Mayenne et la DRAC des Pays de la Loire, il développe une politique d'**Éducation Artistique et Culturelle** dynamique et innovante **à destination des plus jeunes aux plus âgés**.



LE RÉSEAU LECTURE PUBLIQUE c'est...

- 3 médiathèques-ludothèques
- 17 bibliothèques/points-lectures
- Près de 4 000 adhérents actifs
- Plus de 113 000 prêts par an
- 8 professionnels et 213 bénévoles



LA SAISON CULTURELLE c'est...

- Entre 16 et 20 rendez-vous tout public
- Des spectacles répartis sur une dizaine de communes du territoire
- Une dizaine de spectacles scolaires
- Entre 35 et 50 représentations
- Environ 5 000 spectateurs chaque saison
- Une quinzaine de bénévoles



L'ÉTABLISSEMENT D'ENSEIGNEMENTS ARTISTIQUES c'est...

- 400 élèves inscrits
- 26 artistes-enseignants
- 45 structures partenaires (établissements scolaires, structures petite enfance, grand âge et publics empêchés, CIAS, CLAS...)
- 2 205 personnes touchées - de la petite enfance au grand âge

LE SAVIEZ-VOUS ?

Le Réseau Lecture publique, au sein de ses **3 médiathèques-ludothèques** et **17 bibliothèques et points-lectures**, organise toute l'année des animations gratuites et régulières.



- Les Bébés lecteurs (0-3 ans)
- Les P'tites Histoires (dès 4 ans)
- Sortir&Jouer (moments conviviaux et thématiques autour du jeu de société)

Il met également en place une programmation culturelle de spectacles, rencontres, concerts, ateliers, expositions gratuits et accessibles à tous.

Des propositions sont régulièrement conçues en lien avec de nombreux partenaires du territoire : la Bibliothèque Départementale de Mayenne, la Saison culturelle, l'EEA, les établissements scolaires et les ALSH du Pays de Craon, les Embuscades, le Festival des 37, les associations du territoire (NPA, Vi&Vien...).

NOUVEAUTÉ CETTE SAISON !

Et si c'était à votre tour d'entrer en scène ?

L'EEA lance un tout **nouvel atelier de théâtre pour adultes**. Bien plus qu'un simple cours : une véritable expérience humaine et artistique.

Encadré par deux professionnels passionnés, Sandrine Monceau et Bertrand Fournier de la Cie T'Atrium, cet atelier vous guidera pas à pas vers la scène. Vous y développerez des **compétences théâtrales : travail du corps, de la voix, exploration des émotions, et approche sensible et contemporaine des textes**.



Au fil de l'année, vous construirez un projet scénique, présenté lors d'une représentation à l'Espace Culturel Saint-Clément à Craon en juin 2027.

Découvrez les ateliers-modules intergénérationnels de l'EEA !

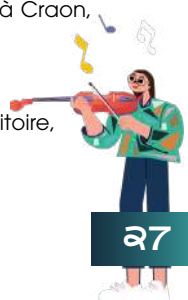
Envie d'explorer, de créer et de partager ? L'EEA propose des **ateliers-modules ouverts à tous**, mêlant les générations dans une ambiance conviviale et accessible.

Expression scénique, musique, travail du corps et mouvement, Histoire de l'Art : autant de disciplines à découvrir lors de sessions proposées certains mercredis et samedis à Craon, Cossé-le-Vivien et Renazé.

Animés par des artistes professionnels (musiciens, danseurs, comédiens, metteurs en scène), ces ateliers sont ouverts à tous les habitants du territoire, adhérents ou non à l'EEA.

Curieux, débutants ou passionnés : venez tenter l'expérience !

Plus d'infos sur www.eeapaysdecraon.com.



SOUTIEN À LA CRÉATION

Le soutien aux artistes et à la création est l'un des enjeux majeurs du Projet Culturel de Territoire du Pays de Craon. Axe moins connu de nos activités, ce rôle reste néanmoins essentiel pour continuer à vous proposer des spectacles riches et novateurs.

Accompagner un travail de création, c'est offrir aux artistes des espaces et des conditions adéquates pour concevoir, construire et répéter un spectacle. Mais c'est aussi leur apporter la confiance, le soutien et le temps nécessaire à la maturation d'un projet. C'est enfin leur donner l'occasion de rencontrer les publics qui feront, demain, vivre la création.

À ce titre, et comme chaque année, la Saison culturelle accueillera au cours de la saison 26/27, différentes compagnies en résidence, leur laissant du temps, de l'espace et de la matière pour travailler à leurs prochaines créations.

PARTENAIRES & RÉSEAUX

La Saison culturelle du Pays de Craon est soutenue par le Conseil Départemental de la Mayenne et la DRAC des Pays de la Loire.

Chaque année, elle travaille en étroite collaboration avec d'autres structures du département : Mayenne Culture, le Réseau Chaînon Manquant, les saisons culturelles, les communes de la Communauté de Communes du Pays de Craon, la Ligue de l'enseignement FAL 53, Les Embuscades, Le Festival des 37...



Mayenne
CULTURE



LES
EMBUSCADES

RéseauChânon

La Saison culturelle est membre du réseau « **Toutes uniques, toutes unies** » (TUTU) composé de :



le carré

Le Kiosque
Centre d'Action Culturelle
Mairie Communale



COEVRON

L'Emée



Ce réseau a pour objectif de favoriser la circulation de leurs publics respectifs en leur offrant la possibilité de bénéficier, sur présentation de leurs cartes nominatives d'abonnés ou d'adhérents, des tarifs préférentiels en vigueur dans chaque établissement.

MENTIONS LÉGALES

TANT BIEN QUE MAL : Coproduction : Scène Nationale d'Albi; Archipel de Granville ; Théâtre de Gascogne ; La Canopée de Ruffec; La Palène de Rouillac; Les Carnes de La Rochefoucauld ; Maison du Peuple de Millau ; Maison Maria Casarès d'Alloue ; Ville du Tullain-Médoc ; Festival Eté de Vaur. DRAC ; OARA.

DOMTE : Spectacle coproduit dans le cadre du programme Suroit a la Creació de FiraTàrrrega. Avec le soutien : de l'ICEC ; Cultura Mataró ; Pla d'impuls del circ; IRL ; et la collaboration de Cronopis ; Artesorio ; La Bau ; APCC ; Fira Trapezi Reus ; Festival Circoada ; Festival Les Veus de la Vall et Fira de Circ de la Bisbal.

SUM : Coproduction : Espace Treulon – Ville de Bruges ; IDDAC ; CC du Vallon de l'Artolie ; Bleu Pluriel – Ville de Trégueux. La Cie Sons de Toile est soutenue par la commune de Sigalens, le Département de la Gironde et la Région Nouvelle Aquitaine.

ENTRE : Partenaires : Communauté de Communes du Pays de Craon ; ARTO ; Fabrique des Possibles - atelier de fabrique artistique ; Au Brama ; Ay-roop - scène de terroire cirque ; CIRCa - pôle national cirque ; La Grainerie - fabrique des arts du cirque ; NEUFNEUF - scène périphérique.

MIETTES : Avec le soutien : de Klap Maison pour la danse; ONYX - Théâtre de Saint-Herblain ; ARCHAOS Pôle National Cirque ; Théâtre La Cité (Marseille) ; Le Plus Petit Cirque du Monde (PPCM) ; Sham's Spectacles ; Naif Production ; Cie Nawar Avec le soutien de l'Etat ; La Direction Régionale des Affaires Culturelles (DRAC) - Pays de la Loire ; le Département des Bouches-du-Rhône – Centre départemental de créations en résidence. Soutien à la production : Beaumarchais - SADC (Lauréat Bourse à l'écriture Cirque de l'association Beaumarchais - SADC).

AGAPE : Coproductions : Conseil départemental du Val de Marne (94) ; Ville de Fontenay-sous-Bois ; CCN de Créteil et du Val-de-Marne (direction artistique EMKA) - accueil studio 2025 ; Théâtre Jean-François Voguet (Fontenay-sous-Bois) ; Théâtre La Barcarolle (Scène conventionnée du Pays de Saint-Omer) ; Suresnes Cités Danse (Théâtre Jean Vilar).

FAST : Partenariats : Centre culturel Wolubilis ; Centre culturel de Berchem-Sainte-Agathe et Koekelberg/Archipel T9 ; la Roseraie ; Théâtre de la Montagne Magique ; Service culture de la Commune d'Ixelles ; Ville de Bruxelles ; Théâtre Jean Vilar de Vitry-sur-Seine ; Théâtre des Doms ; achACT asbl et la Sonoma. Avec le soutien : du Service du théâtre de la Fédération Wallonie Bruxelles ; de la COCOF ; de WBI/WBTD et de taxshelter.be ; ING et du tax-shelter du gouvernement fédéral belge.

MARÉE BASSE : Production : Cie Sacékrija. Subventions : Conseil Général de Haute Garonne ; Conseil Régional Midi-Pyrénées ; Ministère de la Culture et de la Communication ; aide de la DGCA ; Mairie de Toulouse. Coproductions : Theater op de Markt ; Dommelhof à Neerpelt ; CIRCA - pôle national des arts du cirque - Auch ; Office municipal de la culture de Puget Thénier. Soutiens : Le Lido, centre des arts du cirque de Toulouse ; Mairie de Montberon ; La Grainerie.

MÉLISSA LAVEAUX : Coproductions : Twanèt ; Junzi Arts ; Tour Makers

FRITERIE MON AMIE : Avec le soutien de la DGCA et la SADC / Ecrire pour la Rue. Coproductions : CNAREP Le Boulon - Vieux-Condé (59) ; Culture Commune ; Scène Nationale du Bassin Minier du Pas-de-Calais (62) ; Cirque Jules Verne d'Amiens - Pôle National des arts du cirque et de la rue (62) ; CNAREP Eclat - Aurillac (15) ; CNAREP LIEUX Publics - Marseille (13) ; Atelier 231- Sotteville-lès-Rouens (76) Accueils en résidence : La Cité des Électriciens - Bruay-la-Buissière (59) ; Maison de la Culture - Tournai (BE) ; Le Bord de l'Eau - Margny-lès-Compiègne (60) ; Agitateurs Public - Dunkerque (59) ; Maison Sésame - Herzelee (59) ; Le Mémô (54) Soutiens : DRAC Hauts-de-France (Plaines d'été 2023) ; Département du Pas-de-Calais (62).

AU CREUX DE L'OREILLE : Production : Pic & Colegram Coproduction : Théâtre la Vista - La Chapelle - Montpellier (34) ; Médiathèque André Malraux - Sète - Ile de Thau (34) ; Bouillon Cube (24). Accueils en résidence : Théâtre la Vista - La Chapelle - Montpellier (34) ; Bouillon Cube - Causse-de-la-Selle (34) ; Ville de Méze (34). Pré-achats : Théâtre Molière - Sète - Scène Nationale Archipel de Thau (34) (option) ; Bouillon Cube - Causse de la Selle (34) ; Théâtre la Vista - La Chapelle - Montpellier (34) ; Médiathèque André Malraux - Sète - Ile de Thau (34) ; Ville d'Ambrat (63) Avec le soutien de : Montpellier Métropole ; Ville de Montpellier ; le Département de l'Hérault ; la Région Occitanie ; Occitanie en scène ; la CAF de l'Hérault ; la Ville de Sète ; la DRAC Occitanie ; Sète Agglopolie ; l'ANCT Avec la participation de : La boutique d'écriture & Co ; le Zadigozinc ; la médiathèque André Malraux à Sète ; le Centre social Alisé ; le CHU A. de Villeneuve ; l'école Lili Boulanger (Montpellier) ; l'école Suzanne Lacore (Sète) ; la Crèche de Montarnaud ; les Crèches de Méze.

DA GOUSKATE ! : Coproductions : L'Estran - Guidel ; L'Intervalle - Scène de Territoire pour la danse en Bretagne - Noyal-sur-Vilaine ; Théâtre de Carnouaille - Scène Nationale de Quimper ; Avant-Scène - Scène conventionnée art et création pour la danse et les arts du mouvement ; Le Fourneau - CNAREP ; L'Hermine - Scène de Territoire pour la Danse ; Le Dôme - St-Ave ; Festival Arvor ; Les Tombées de la nuit ; La Ville de Gouesnou ; Réseau RADAR ; Pôle Sud - Chartres de Bretagne ; Athéna - Auray ; Concarneau Agglomération ; Domaine de Kerguehenec - département du Morbihan ; Centre Dramatique National - Théâtre de Lorient ; Communauté de Communes du Pays de Craon. Soutiens à la création : ADAMI ; SPEDIDAM ; FONDALOR et la Ville de La Barre de Monts ; réseau La Déferlante ; et la DRAC Pays de la Loire. Soutiens à la résidence : Mac Orlan - Brest ; La compagnie est subventionnée par DRAC Bretagne, La Région Bretagne, Le Département du Morbihan, la Ville de Lorient, Lorient agglomération.



APPEL À BÉNÉVOLES !



© CC Pays de Craon

La Saison culturelle a besoin de vous !

La Saison culturelle lance de nouveau un appel aux volontaires pour intégrer une incroyable équipe de bénévoles et vivre de l'intérieur cette belle aventure !

Quel que soit votre âge, votre expérience ou vos savoir-faire, nous réservons une place de choix pour chaque volontaire qui souhaitera s'engager avec nous pour faire de cette saison une fête ouverte au plus grand nombre.

Concrètement être bénévole c'est :

- **Participer à l'accueil des artistes et des publics** : contrôler les billets et placer les spectateurs, installer la signalétique et le fléchage dans les communes pour les spectacles décentralisés, servir le vin d'honneur, nous aider au démontage et au rangement des spectacles... à vous de choisir !
- **Apporter une aide là où on ne l'imagine pas** : accueillir et héberger des artistes chez soi, participer à la confection de repas ou encore distribuer des affiches et flyers dans les lieux que vous avez l'habitude de fréquenter.
- **Devenir ambassadeur de la saison** en nous aidant à diffuser l'information autour de vous.
- **Joindre l'utile à l'agréable** en accédant gratuitement aux spectacles auxquels vous participerez en tant que bénévole.
- **Se retrouver** à l'occasion de temps conviviaux organisés spécialement pour vous.



© CC Pays de Craon

Moins concrètement, c'est aussi :

- **Vivre la saison autrement** et en découvrir les coulisses.
- Rencontrer les artistes et partager avec eux des **moments privilégiés**.
- Vivre une **expérience humaine** dans un esprit bon enfant, d'entraide et de bienveillance.

Quelle soit ponctuelle ou régulière, chaque contribution est utile. On vous attend donc nombreux pour vivre l'aventure avec nous !

Pour tout renseignement complémentaire, vous pouvez nous contacter :



02 43 09 19 89



culture@paysdecraon.fr



LIEUX DE LA SAISON



PARTAGE, ÉCOLOGIE, ÉCONOMIES

Si vous souhaitez covoiturier pour venir à certains spectacles, c'est possible en scannant le QR code.



ABONNEMENT



LES 3 BONNES RAISONS DE S'ABONNER À LA SAISON CULTURELLE DU PAYS DE CRAON

Le principe de l'**abonnement** est simple :

À partir de **3 spectacles réservés**, bénéficiez d'un **tarif préférentiel à 10 €** valable également pour vos futures réservations.

Les avantages de l'abonnement :

- Une **économie réelle de 12 €** minimum pour **3 spectacles**.
- La possibilité exclusive, en cas d'empêchement, **d'échanger votre billet** pour un autre spectacle de votre choix (*sur la saison en cours*).
- Un **tarif réduit** dans les structures partenaires du réseau « **Toutes uniques, toutes unies** » (*voir p.28*).

N'HÉSITEZ PLUS ET ABONNEZ-VOUS !

LES 5 COMMANDEMENTS DU SPECTATEUR

- **Au plus tard 5 minutes avant le début du spectacle, j'arriverai**, sans quoi l'entrée pourrait m'être refusée. Ouverture des lieux 30 minutes avant chaque représentation.
- Pour éviter que mon enfant ne s'ennuie ou ne soit désappointé, **les tranches d'âges recommandées, je respecterai**.
- **À me déconnecter le temps d'un instant, je me forcerai**. Avec mes yeux et mes oreilles, je profiterai. Mon téléphone portable je couperai, et les photos ou vidéos, je bannirai.
- **En cas d'imprévu m'empêchant de venir au spectacle, la Saison culturelle je préviendrai**.
- **Après les représentations, avec l'équipe de la saison, les bénévoles et les artistes, je trinquerai !**

Pour tout renseignement complémentaire, vous pouvez nous contacter :



02 43 09 19 89



culture@paysdecraon.fr

BILLETTERIE

	Prix	Pour qui ?
Tarif plein	14 €	Tarif normal
Tarif avantage	12 €	Groupe de 10 adultes et plus, titulaires de la carte CEZAM, abonnés des structures culturelles du réseau « Toutes uniques, toutes unies » (voir p.28), adhérents au CNAS et leur conjoint.*
Tarif abonné	10 €	À partir de 3 spectacles achetés (voir p.32).
Tarif réduit	5 €	Enfants et jeunes de moins de 18 ans, étudiants, demandeurs d'emploi, personnes bénéficiaires de minimas sociaux (RSA, ASS, AAH, minimum vieillesse).*
Toupeti	3 €	Tarif unique appliqué pour les spectacles Petite Enfance (adultes et enfants). Gratuité pour le personnel petite enfance accompagnant : assistant.e maternel.le, personnel de crèche.
Pass Famille	29 €	Valable pour 2 adultes + 1 à 3 enfants.

*sur présentation d'un justificatif au moment de la réservation (pièce d'identité, attestation France Travail...).

COMMENT RÉSERVER OU S'ABONNER ?

- **En ligne** : www.paysdecraon.fr/saison-culturelle-pays-de-craon
- **Par téléphone** : 02 43 09 19 89
- **Par mail** : culture@paysdecraon.fr
- **À la billetterie** : Place Volney* à Craon aux horaires d'ouverture (p.34).

*Déménagement du Pôle Culture au 56 rue de la Gare, à Craon, à compter du 24 septembre 2026.
Fermeture exceptionnelle de la billetterie la semaine du 21 septembre (Place Volney à Craon)
Réouverture de la billetterie le 28 septembre (56 rue de la Gare à Craon)

- **Sur le lieu d'un spectacle** : 30 minutes avant la représentation (dans la limite des places disponibles).

Toute réservation doit être payée dans un délai maximum de 5 jours ouvrables après la réservation. Passé ce délai, les responsables de la billetterie se réservent le droit d'annuler la réservation sans autre formalité. Les billets émis ne sont ni repris ni échangés (échanges possibles pour les abonnés uniquement sur la saison en cours).

Modes de règlement acceptés

Carte bancaire, chèques à l'ordre du Trésor Public, espèces, chèques vacances, chèques culture, chèques découverte, Pass Culture.





CONTACTS

Saison culturelle du Pays de Craon

-  Place Volney - 53400 Craon*
-  6 rue Lecomte - 53400 Craon*
-  02 43 09 19 89
-  culture@paysdecraon.fr
-  www.paysdecraon.fr
-     Retrouvez toute l'actualité sur nos réseaux sociaux (voir p.2)

Nos horaires d'ouverture

Lundi : 9h30 - 12h30

Mercredi : 9h30 - 12h30 et 14h - 17h

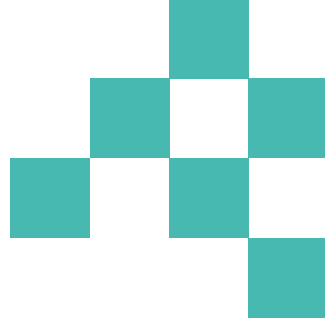
*On déménage !

Déménagement du Pôle Culture au 56 rue de la Gare, à Craon, à compter du 24 septembre 2026.

L'équipe de la Saison culturelle et du Pôle Culture

Vice-présidente en charge de la culture [Edit Ragaru](#)
 Directrice du Pôle Culture [Virginie Delaire](#)
 Responsable de la Saison culturelle / Programmatrice [Camille Nicolle](#)
 Régisseur [Nicolas Giral](#)
 Technicien [Joël Charles](#)
 Programmation Spectacles en Chemin (FAL53) [Charlène Mur](#)
 Chargée de communication [Mathilde Courtet](#)
 Médiatrice [Caroline Hue-Guais](#)
 Assistante de production et médiation [Emma Jarri](#)
 Ainsi que tous les [bénévoles de la Saison](#)





Responsables de la publication

Christophe Langouët et Edit Ragaru

Rédaction - Conception

Mathilde Courtet, Camille Nicolle, Caroline Hue-Guais, Emma Jarri,
Virginie Deliaire et Edit Ragaru

Dépôt légal

Juin 2026

Illustration

Service Communication du Pays de Craon

Impression

Imprimerie Léridon - Craon

Licences d'entrepreneur de spectacles

1-1112521 - 2-1112522 - 3-1112523





Pôle Culture du Pays de Craon

6 rue Lecomte (Place Volney) - 53400 Craon

56 rue de la Gare - 53400 Craon (à partir du 24 septembre 2026)

02 43 09 19 89

culture@paysdecraon.fr

www.paysdecraon.fr