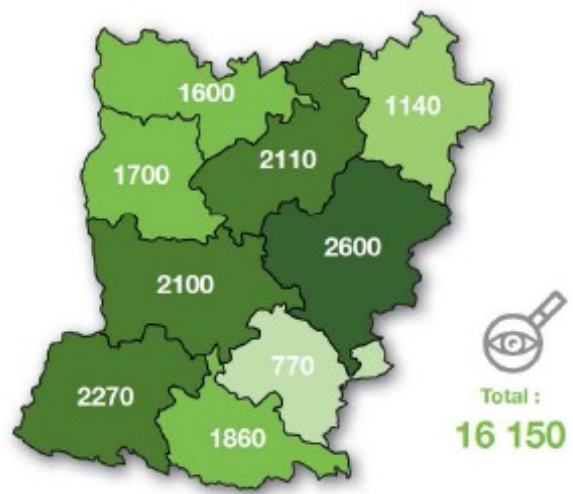


## Économie agricole et agroalimentaire

### NOMBRE D'ACTIFS AGRICOLES ET AGROALIMENTAIRES PAR EPCI (MOYENNE 2013-2015)

Source : Traitement PEP CAs PnL d'après données INSEE - CLAP



23 % des actifs de la Communauté de Communes du Pays de Craon sont employés dans l'agriculture et l'agroalimentaire.

## Activité agroalimentaire

Source : CCI

- Principales entreprises agroalimentaires: A Craon, laiterie Lactalis-Célia, abattoir de poules de réforme Sara, et deux fabricants d'aliments du bétail: Samab et Dielna. A Cossé le Vivien, abattoir de canards Chevalier et entreprise de fabrication de jus concentrés de fruits et légumes Diana Naturals.
- Soit 700 emplois directs dans l'agroalimentaire.



## Chambre d'agriculture de la Mayenne : une organisation au service de 5 territoires de proximité



Une équipe pluridisciplinaire affectée à chaque territoire pour mieux répondre aux attentes des agriculteurs et collectivités.



### Contacts

#### Chambre d'agriculture de la Mayenne

Parc technopole  
Rue Albert Einstein - Changé  
BP 36160 - 53061 LAVAL Cedex 09  
Tél. 02 43 67 37 14  
territoire@mayenne.chambagri.fr



#### Communauté de communes du Pays de Craon

1 rue de Buchenberg  
BP71 - 53400 CRAON  
Tél. 02 43 09 61 61  
accueil@paysdecraon.fr



[www.mayenne.chambagri.fr](http://www.mayenne.chambagri.fr)

**TERRALTO**  
AU SERVICE DES COLLECTIVITÉS ET DES TERRITOIRES

ÉDITION 2018

# CHIFFRES CLÉS DE L'AGRICULTURE

Communauté de Communes du Pays de Craon

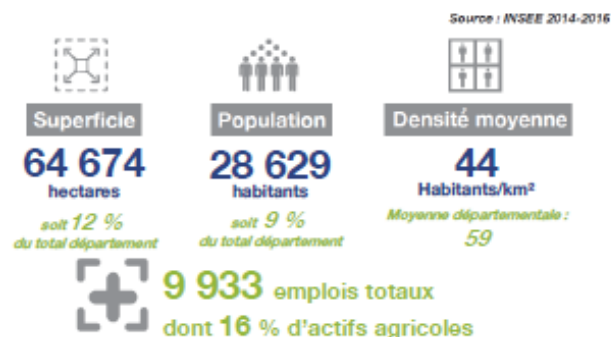


**AGRICULTURES & TERRITOIRES**  
CHAMBRE D'AGRICULTURE MAYENNE

DAGRE - le studio graphique d'AMFIM SERVICES - 02 43 03 21 00 - Réalisation novembre 2018

# CHIFFRES CLÉS DE L'AGRICULTURE de la Communauté de Communes du Pays de Craon (2016)

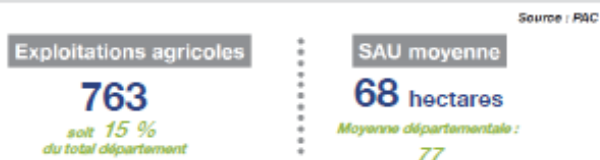
## Données générales



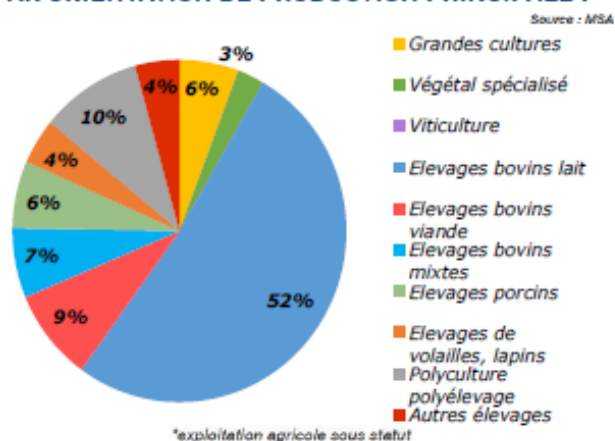
## Les actifs agricoles



## Les entreprises\*



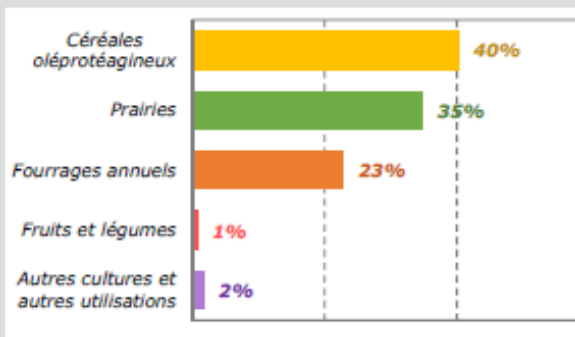
## RÉPARTITION DES EXPLOITATIONS AGRICOLES PAR ORIENTATION DE PRODUCTION PRINCIPALE :



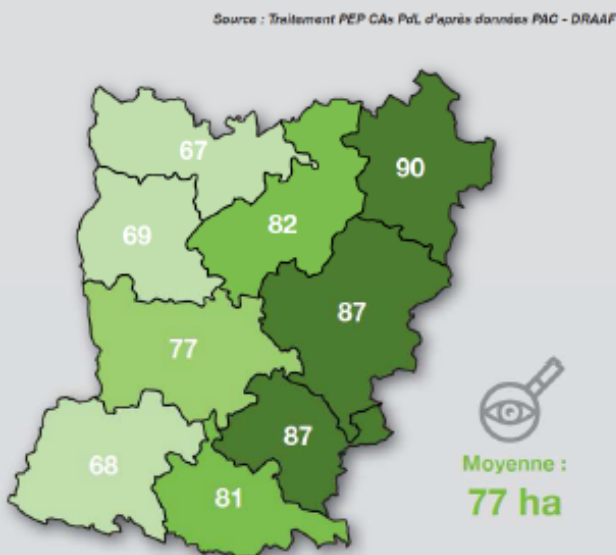
## L'utilisation du sol



## UTILISATION DES SURFACES AGRICOLES



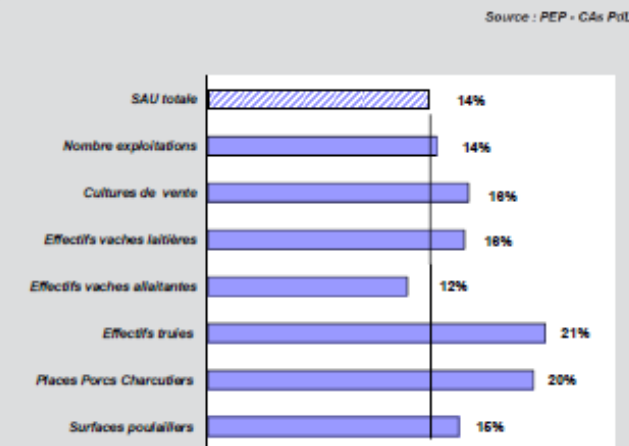
## SURFACE MOYENNE PAR EXPLOITATION DE PLUS DE 10 HA PAR EPCI EN 2016



## Productions dominantes

- Une forte densité de production laitière et porcine.
- Un poids également important des cultures de vente et de l'élevage de volailles.
- Une faible présence de l'élevage bovin allaitant.
- L'agriculture biologique est présente dans 5 % des exploitations.

## COMMUNAUTÉ DE COMMUNES DU PAYS DE CRAON EN % DU DÉPARTEMENT



**Lecture du graphique :**  
Alors que la Communauté de Communes du Pays de Craon occupe 14 % de la Surface Agricole de la Mayenne, elle ne détient que 12 % des effectifs départementaux de vaches allaitantes.

## L'agriculture biologique

